

Novell Server mit NetWare 6.5 und Windows 2003 Server

Bernd Holzmann

17.10.2007



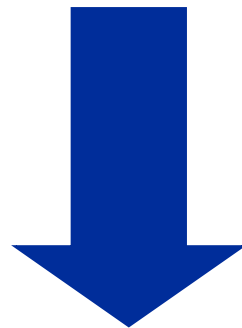
- **Einführung in Novell NetWare**
- **Installation von NetWare 6.5**
- **Konfiguration von NetWare 6.5**
- **Konfiguration des Novell Client**
- **Windows 2003 Server – Zusammenfassung**
- **Fazit**



- **Server Betriebssystem von Novell**
- **Schwerpunkt: Netzwerkweites Bereitstellen von Datei-, Druck- und Verzeichnisdiensten**
- **eDirectory: Ressourcen, Benutzer, Rechte zentral erfasst**



- **Datenbank mit hierarchischer, baumförmiger Struktur**
- **Lässt sich partitionieren und auf verschiedene Server und Ressourcen im Tree replizieren**
- **Speichert Daten über Benutzer**



Zentrale Benutzerverwaltung

Installation von NetWare 6.5



- **500 MB große DOS Partition > Bootpartition**
- **4 000 MB großes SYS Volume**
- **Komponenten auswählen:**
 - **Apache 2 Web Server und Tomcat 4 Servlet Container**
 - **iPrint (Internet Printing Protocol und NDPS, Installation via Browser)**
 - **eDirectory SNMP Subagent (erlaubt SNMP Überwachung)**
 - **OpenSSH (Befehlszeile und Filetransfer verschlüsselt)**
 - **eGuide (Browserzugriff auf eDirectory)**
 - **Novell iManager 2.0 (Web-basierende Verwaltung, Nachfolger von ConsoleOne)**

Installation von NetWare 6.5



- **Servername auswählen: Spanky**

- **Netzwerkkarte konfigurieren:**
 - **RTSSRV [x] IP**
IP-Adresse: [192.168.1.5]
Teilnetzmaske: [255.255.255.0]
Router (Gateway) [192.168.1.1]

- **Domäne: azubi.local**

Installation von NetWare 6.5



- **Neuen eDirectory-Baum erstellen**
 - **Name: AZUBI**

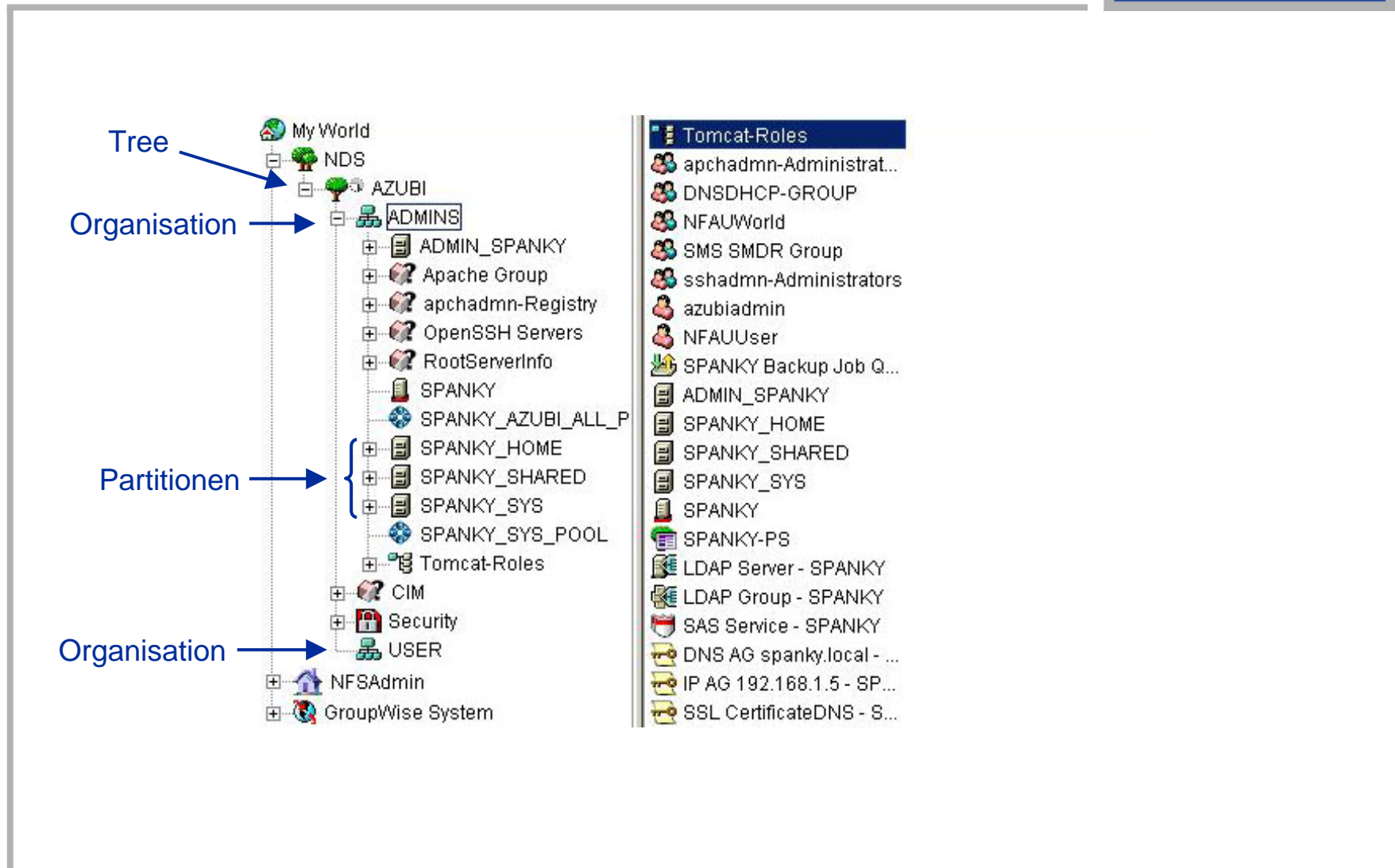
- **Anmeldemethode auswählen**
 - **NDS**
 - **Simple Passwort**

Konfiguration von NetWare 6.5



- **„AZUBI_ALL“ Pool angelegt**
- **„HOME“ und „SHARED“ Volume im Pool angelegt**
- **„ADMINS“ und „USER“ Organisation angelegt**

Konfiguration von NetWare 6.5





- **Gruppe „USER“ in Organisation „USER“ angelegt**

- **Gruppe „USER“ Rechte auf „SHARED“ und „HOME“ geben**
 - **Vergleichen**
 - **Lesen**
 - **Schreiben**
 - **Durchsuchen**
 - **Umbenennen**
 - **Löschen**

Konfiguration von NetWare 6.5



```
write"=====  
write"Good %GREETING_TIME"  
write"=====  
map root V:=%HOME_DIRECTORY  
map root S:=SPANKY/SHARED:\  
END  
write "Ende des Scripts"
```

Konfiguration des Novell Client



Novell Client Configuration [?] [X]

Service Location | Advanced Settings | Advanced Menu Settings
Default Capture | Protocol Preferences
LDAP Contextless Login | Single Sign-on | DHCP Settings
DSCAT Contextless Login | Update Agent
Client | Location Profiles | Advanced Login

First network drive:

Preferred server:

Preferred tree:

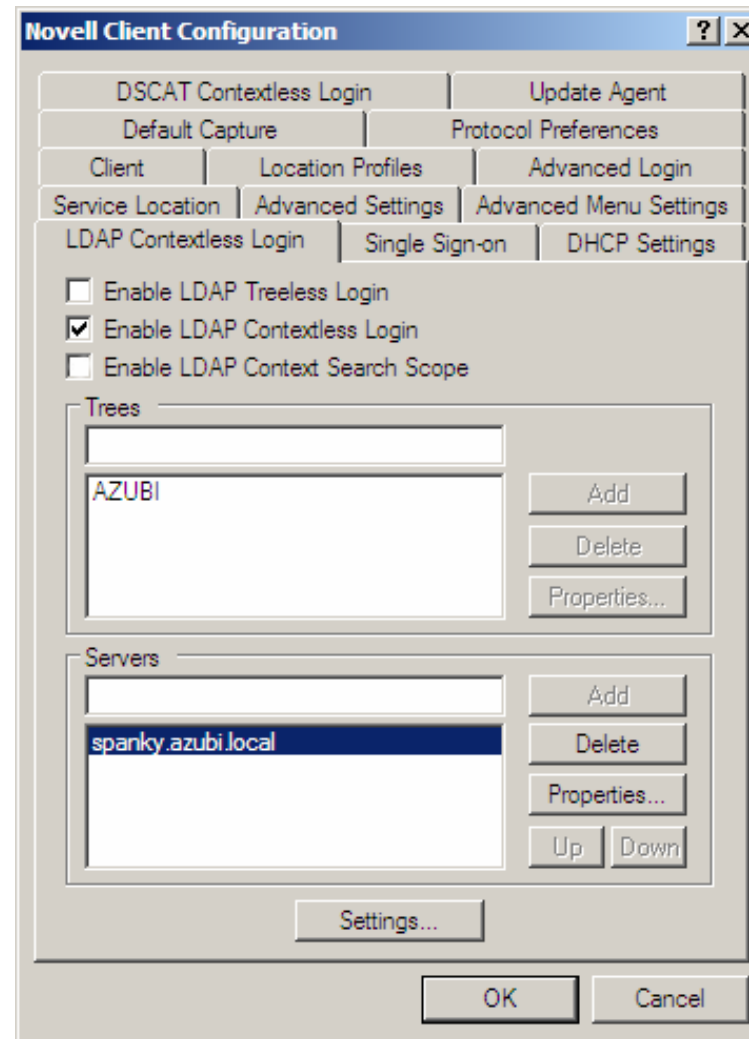
Product name:

Version:

ACU version:

Tree: Name context:

Konfiguration des Novell Client





- **Dienste auf Windows Server**
 - **DHCP (Dynamisch)**
 - **Funktioniert**
 - **DNS**
 - **Funktioniert nur im Servernetz**
 - **Domain Controller**
 - **Funktioniert**
 - **Active Directory**
 - **Funktioniert nicht**
 - **Terminalserverdienst**
 - **Funktioniert nicht**



Das Projekt war nicht einfach für uns, ist aber trotz allem gut gelaufen. Wir haben dabei viel gelernt.



**Vielen Dank für Ihre
Aufmerksamkeit!**