

# **Informationen zum Novell-Client**

**Roland Mohl**

**23. November 2005**



- **Einführung**
- **SLP**
- **LDAP Contextless Login**
- **Workstation Manager**



- **Softwareschnittstelle zwischen Windows-Client und Novell-Server**
  
- **Vorraussetzung**
  - **Installation an der Workstation**
  - **Anbindung ans Netz**
  
- **Client-Server-Prinzip**
  
- **Möglichkeiten durch den Novell-Client**
  - **Eigene und gemeinsame Netzlaufwerke**
  - **Login an mehreren Rechner mit dem gleichen Benutzer**
  - **Zugriff auf Netzwerkdienste**
  - **Ausführen von Novell-Verwaltungsprogrammen**

## Was ist SLP und für was wird es gebraucht?



- **SLP - Service Location Protocol**
- **Auffinden von TCP/IP basierten Diensten**
- **Kommunikation über Uni- und Multicast**
- **Nachfolger von SAP (Service Advertising Protocol, IPX ) seit Netware 5**

# Unterschiede von SLP zu SAP

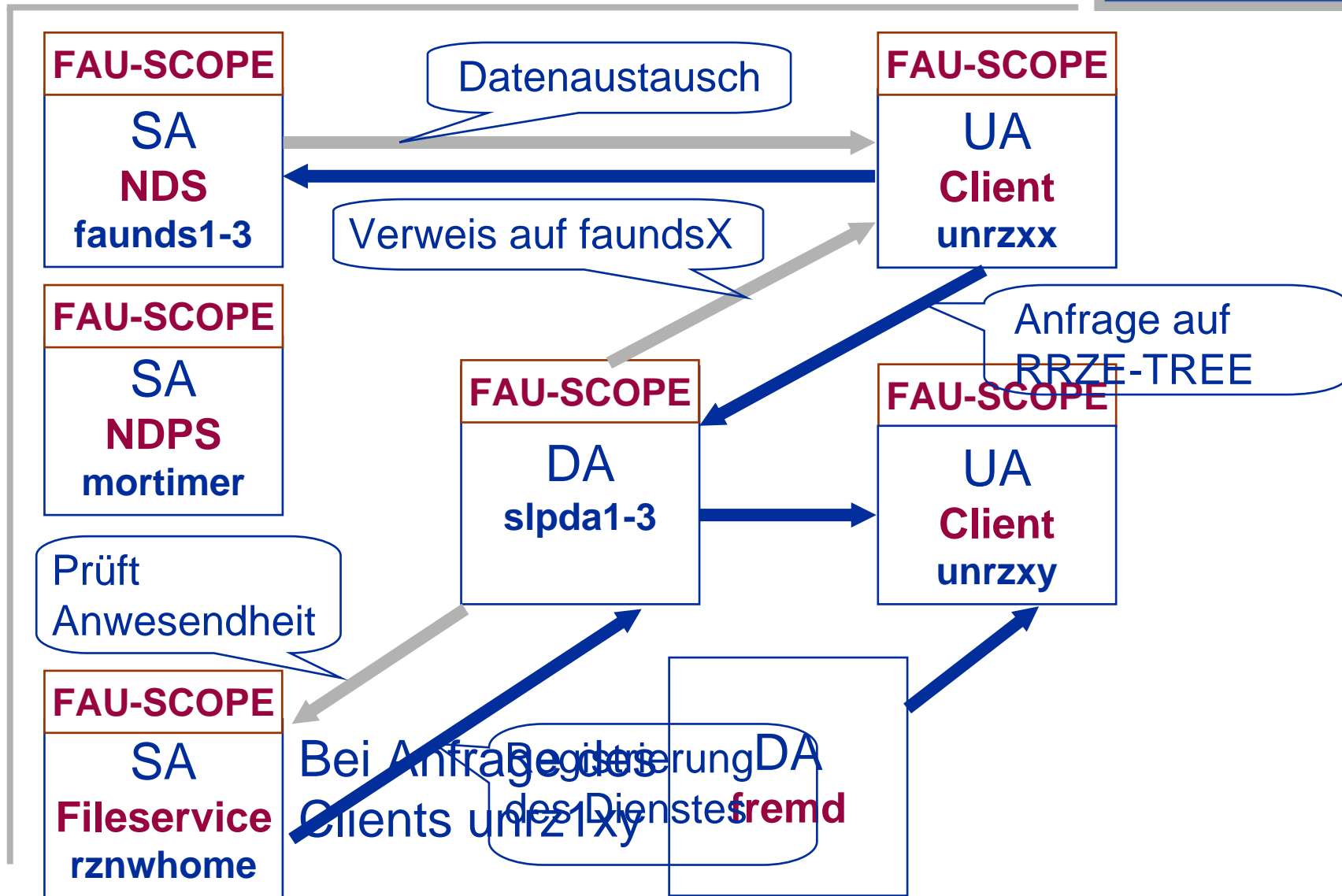


- **Netzwerkprotokoll IPX**
- **Jeder Service meldet sich selbst mittels Broadcast**  
    **➔ Keine Konfiguration nötig**
- **Vorteil: „Plug&Play“**
- **Nachteil:**
  - **Bei großen Netzen kommt es zu Broadcaststürmen**
  - **Falsch konfigurierte Server lassen sich wesentlich schwerer auffinden**

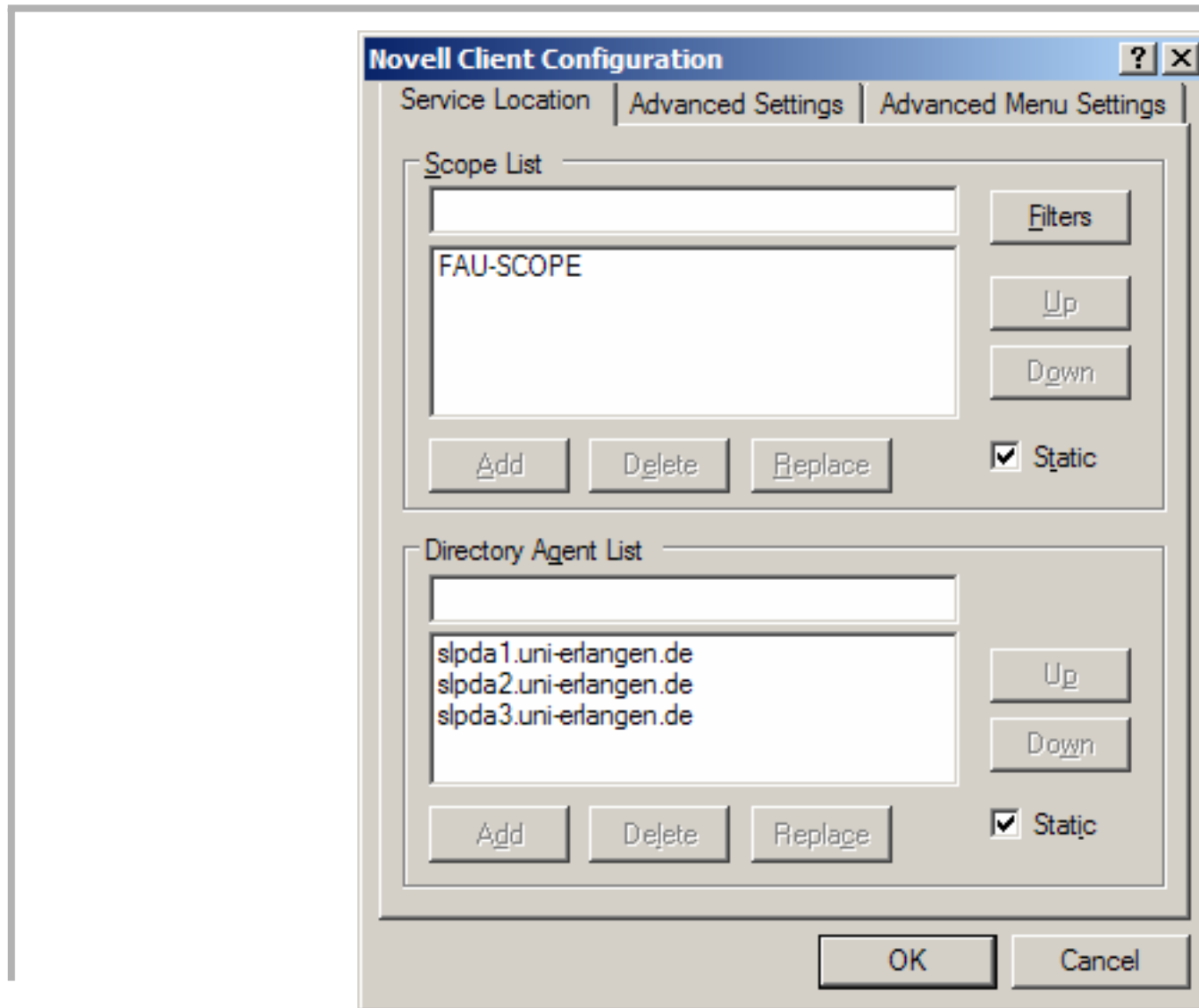


- **DA Directory-Agent**  
Verteilung und Registrierung der Dienste
- **SA Service-Agent**  
Bereitstellung von Diensten
- **UA User-Agent**  
Erfassen der Dienste für den Client
- **Scope**  
Eingrenzung der Agents zur einer Gruppe

# Grafische Darstellung des SLP-Prinzips



# SLP-Konfiguration am Novell-Client

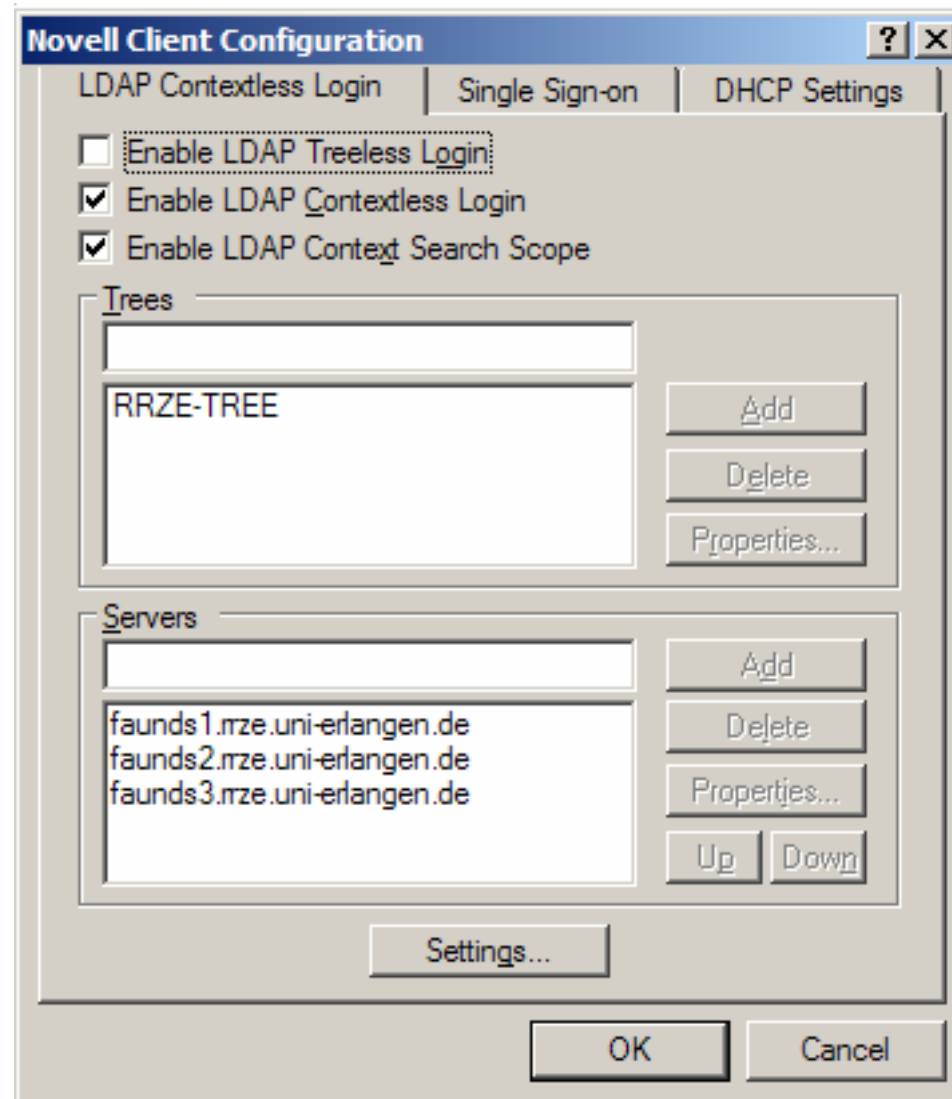


# LDAP Contextless Login



- **LDAP – Lightweight Directory Access Control**
- **Ermöglicht Login ohne Kontext**
- **Verwendung z.B. in CIP-Pools**
- **Auf faunds1-3 für Zugriff auf die NDS**

# LDAP - Konfiguration am Novell-Client





- **Problematik beim Einloggen an Rechnern mit einem Benutzer**
  - **Windows-Benutzer**
  - **Windows-Profil**
  
- **Aufgaben des Workstation Managers**
  - **Erstellen von Benutzern**
  - **Erstellen von Profilen**
  - **Speichern von Profilen**
  - **Verwalten von Profilen**



- **DLU**
  - **Dynamic Local User**
  - **Anlegen des Benutzers bei der ersten Anmeldung**
  - **Verwendung der bestehenden Kennung**
  
- **Roaming Profile**
  - **Profil Wird bei erster Anmeldung erstellt (Default User)**
  - **Bei erneuter Anmeldung wird das Profil aus dem Home-Laufwerk geholt**



- **Dynamic Local User**
  - **Der Benutzer wird wieder gelöscht = Volatile User**
  - **Benutzer bleibt bestehen = Non Volatile User**
  
- **Roaming Profile**
  - **Das Profil wird erst auf dem Home-Laufwerk gespeichert**
  - **Anschließend gelöscht**
  - **Unterscheidung zwischen Volatile und Non Volatile User (Profil wird bei Volatile trotzdem überschrieben)**



- **Quellen:**

- [www.novell.com/support/](http://www.novell.com/support/)
- [www.microsoft.com](http://www.microsoft.com)
- [www.wikipedia.org](http://www.wikipedia.org)

- **Kontakt:**

`roland.mohl@rrze.uni-erlangen.de`



**Vielen Dank für Ihre  
Aufmerksamkeit!**