



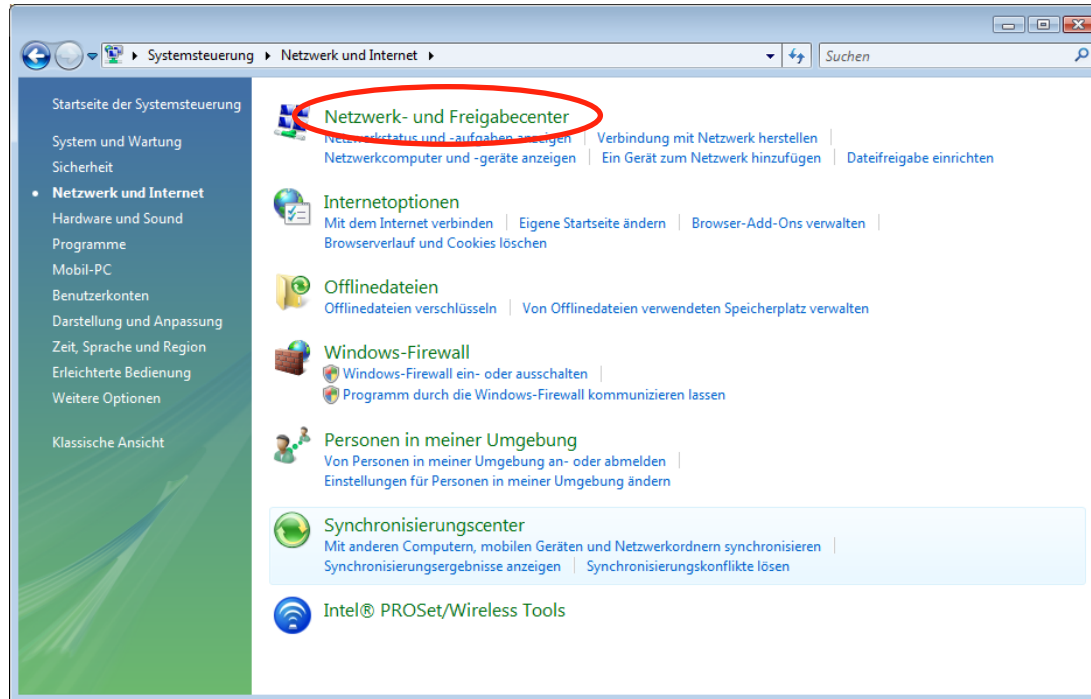
Wireless LAN

Konfiguration von **FAU-STAFF** unter **Windows Vista**



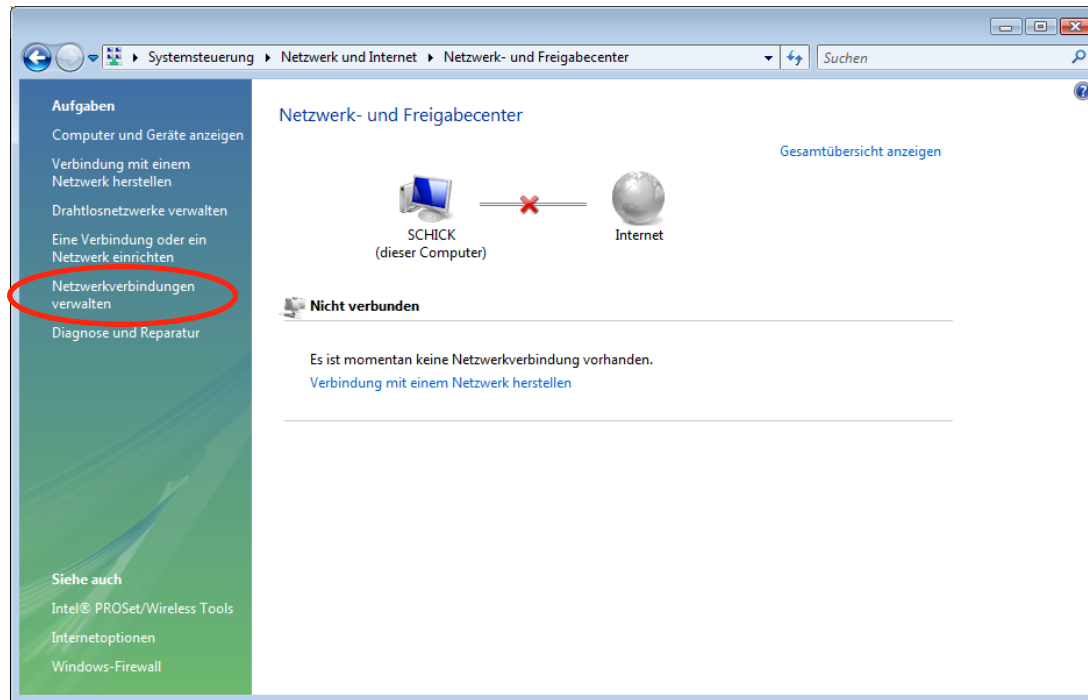
- **Unterstützte Hard- und Software**
 - **Windows XP**
 - aktueller Treiber, windowseigener WLAN-Dienst
 - mindestens Servicepack 2
 - zusätzlich Windows-Update KB917021 erforderlich
 - **Windows Vista**
 - aktueller Treiber, windowseigener WLAN-Dienst
 - **Windows 7**
 - aktueller Treiber, windowseigener WLAN-Dienst
- **Testumgebung**
 - Notebook DELL Latitude D520
 - Windows XP, Servicepack 3, Windows 7 Enterprise
 - WLAN-Chipsatz Intel PRO/Wireless 3945ABG
 - Notebook DELL Latitude E4200
 - Windows Vista Enterprise Servicepack 2
 - WLAN-Chipsatz Intel WiFi Link 5100 AGN

Auswahl von Netzwerkverbindungen



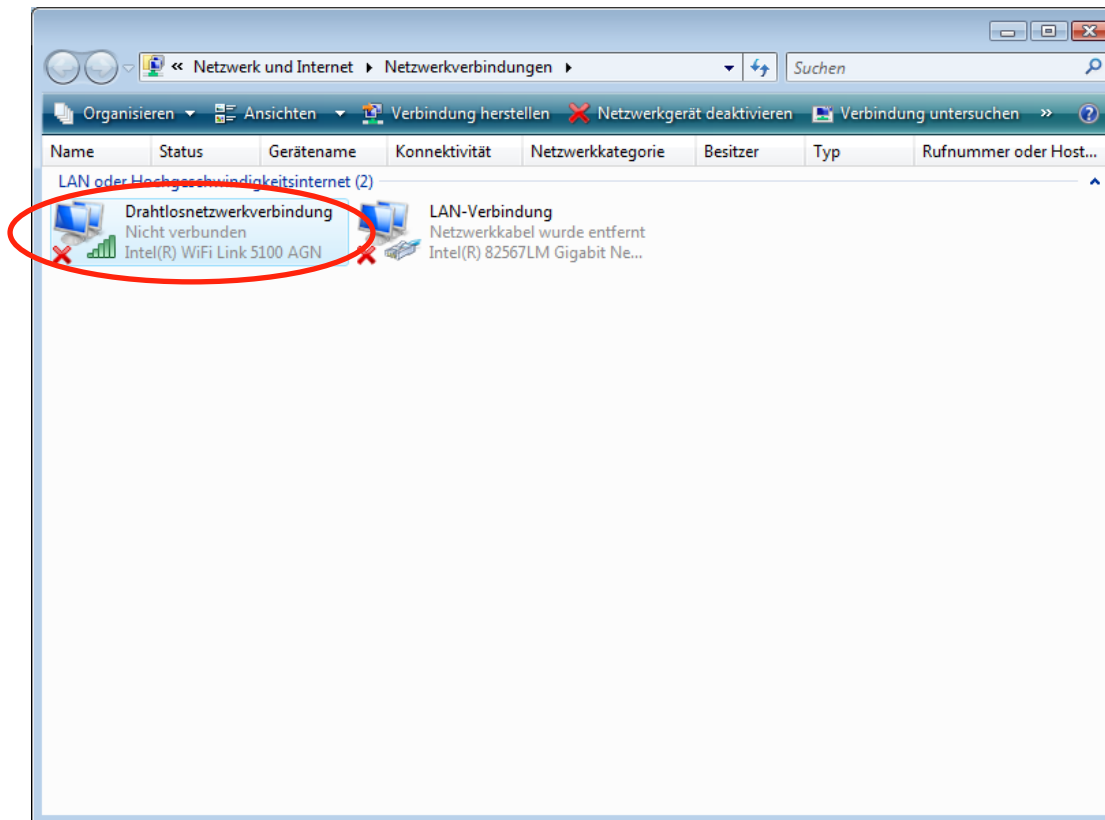
- Start
- Systemsteuerung
- Netzwerk und Internet
- Netzwerk- und Freigabecenter

Auswahl von Netzwerkverbindungen



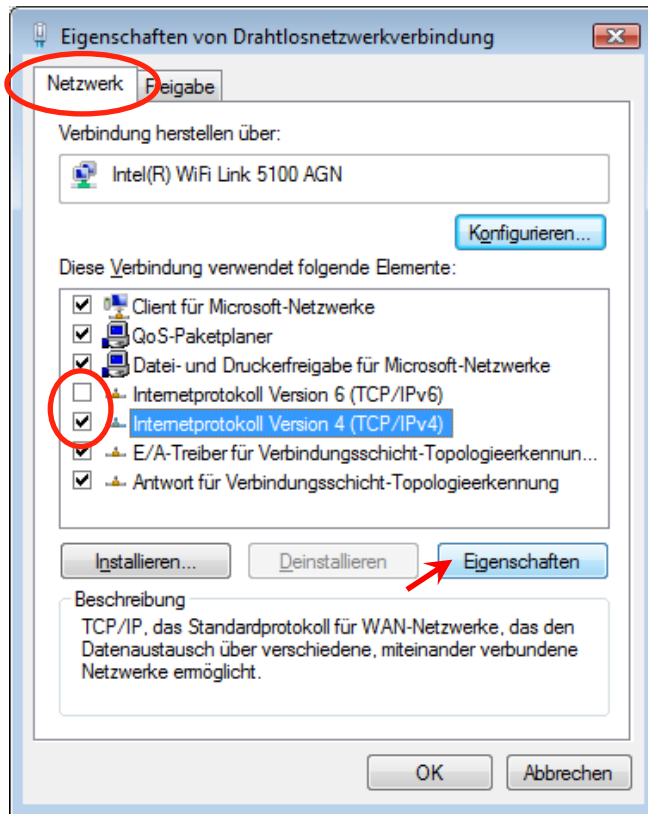
Klick
„Netzwerkverbindungen
verwalten“

Auswahl von Netzwerkverbindungen



Rechtsklick „**Drahtlosnetzwerkverbindung**“

Klick „**Eigenschaften**“



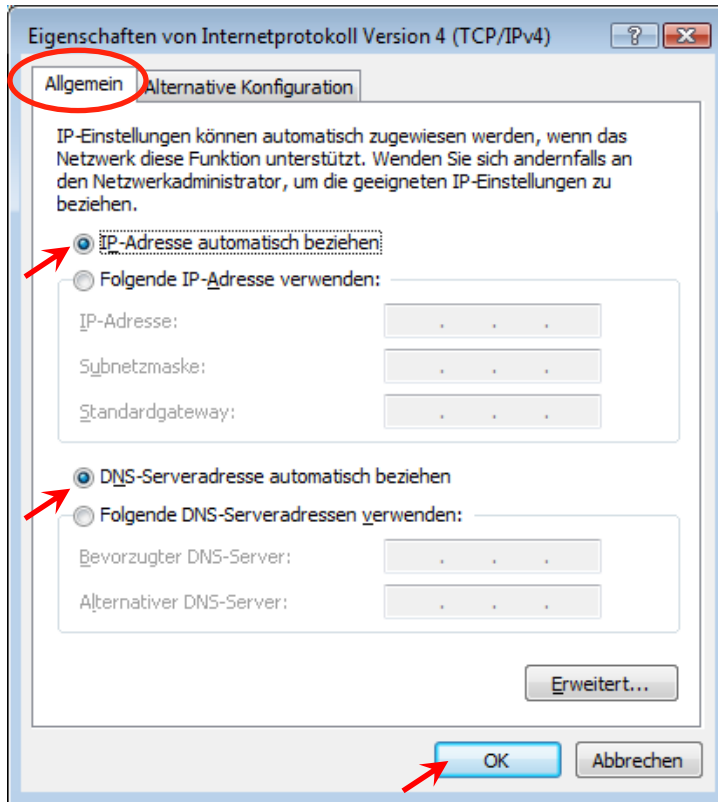
„Netzwerk“

→ „Internet Protokoll Version 4 (TCP/IPv4)“

Button „Eigenschaften“

Häkchen deaktivieren...

→ „Internet Protokoll Version 6 (TCP/IPv6)“



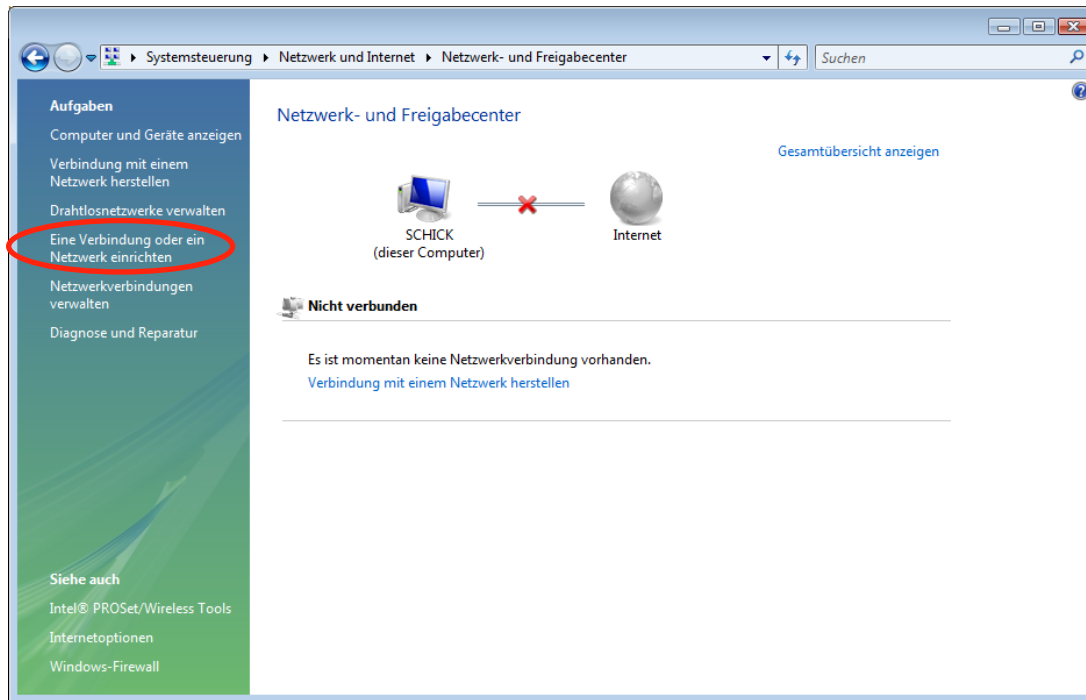
„Allgemein“

Optionen setzen...

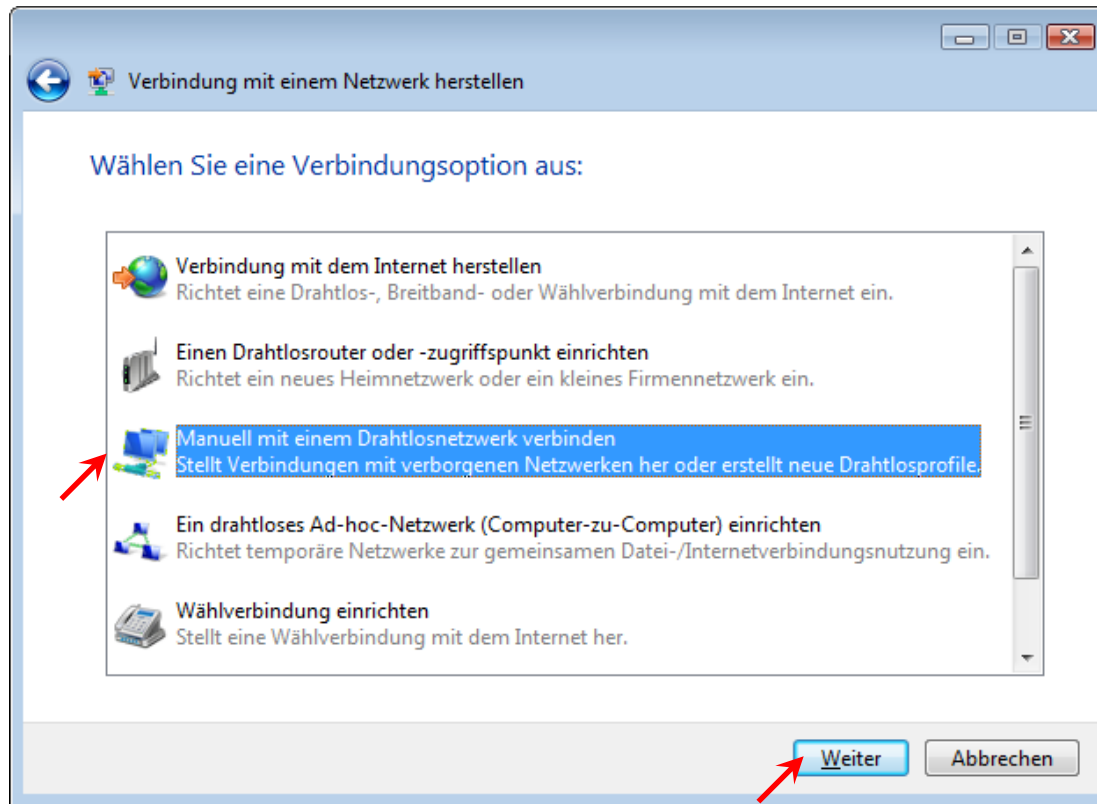
→ „IP-Adresse automatisch beziehen“

→ „DNS-Serveradresse automatisch beziehen“

Button „OK“



Klick „Eine Verbindung oder ein Netzwerk einrichten“



Klick „Manuell mit einem Drahtlosnetzwerk verbinden“

Button „Weiter“



Manuell mit einem Drahtlosnetzwerk verbinden

Geben Sie Informationen für das Drahtlosnetzwerk ein, das Sie hinzufügen möchten.

Netzwerkname: FAU-STAFF

Sicherheitstyp: WPA2-Enterprise

Verschlüsselungstyp: AES

Sicherheitsschlüssel/Passphrase: Zeichen anzeigen

Diese Verbindung automatisch starten

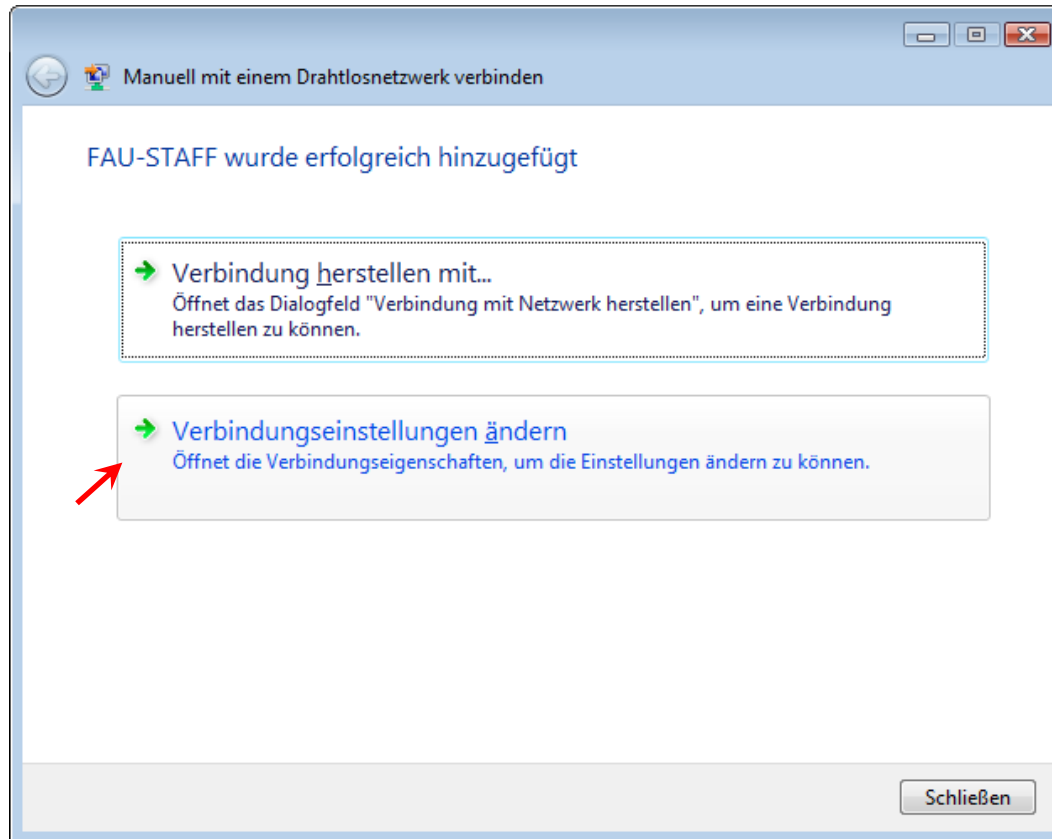
Verbinden, selbst wenn das Netzwerk keine Kennung aussendet

Warnung: Bei Auswahl dieser Option ist der Datenschutz dieses Computers ggf. gefährdet.

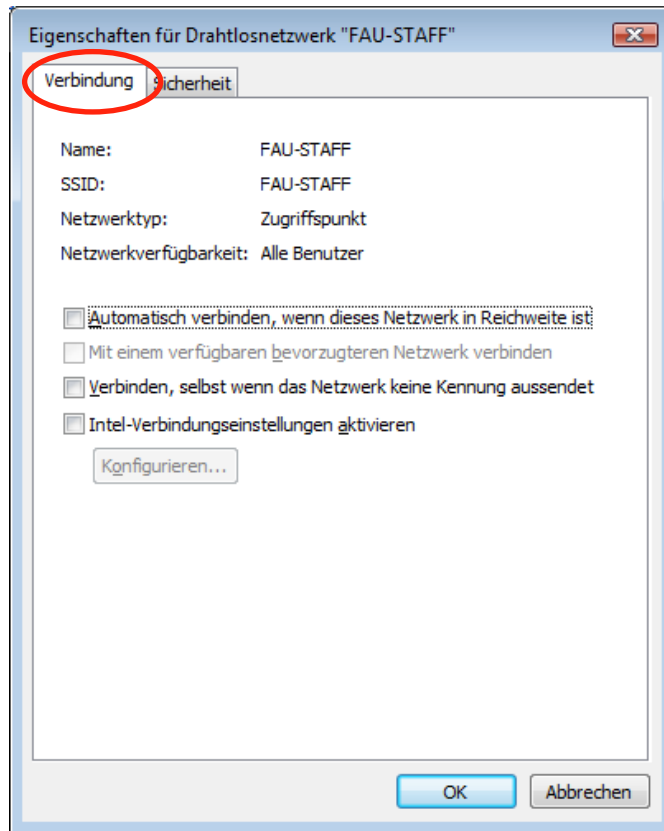
Netzwerkname: **FAU-STAFF**
Sicherheitstyp: **WPA2-Enterprise**
Verschlüsselungstyp: **AES**

Häkchen optional...
→ „Diese Verbindung automatisch starten“

Button „Weiter“

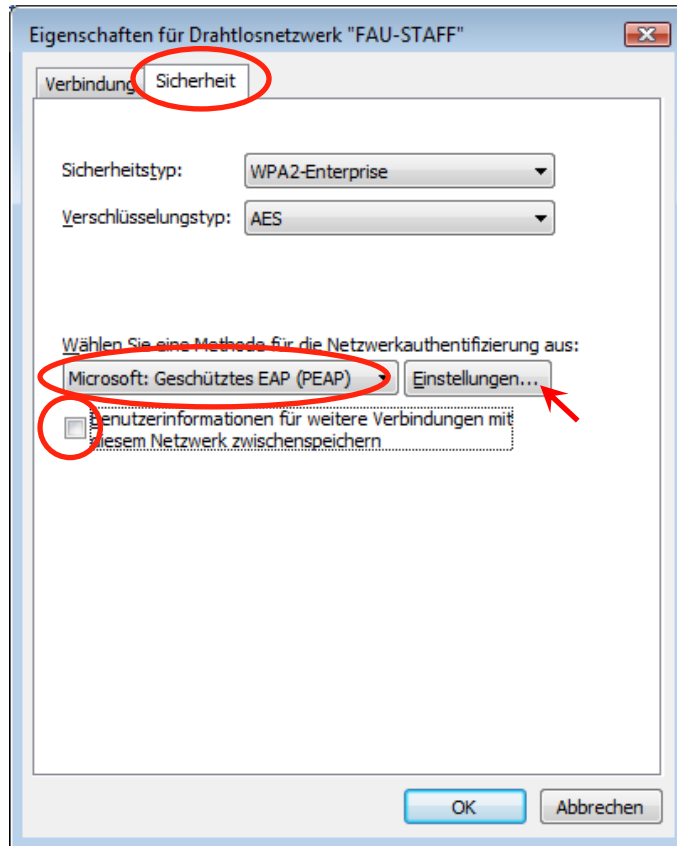


Button „**Verbindungseinstellungen ändern**“



„Verbindung“

...optionale Einstellungen...



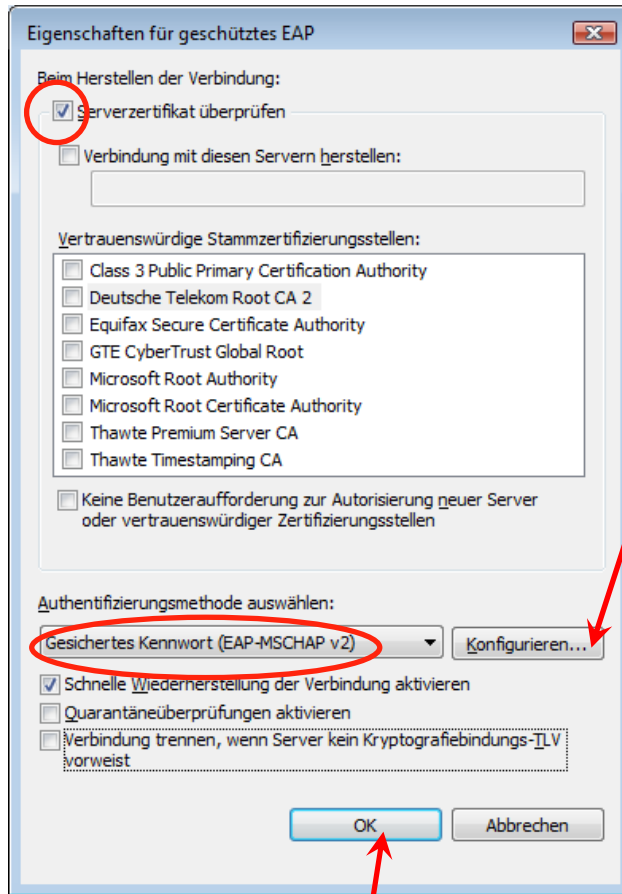
„Sicherheit“

Netzwerk-Authentifizierungs-Methode
→ „Microsoft: Geschütztes EAP (PEAP)“

Button „Einstellungen“

Häkchen deaktivieren...

→ „Benutzerinformationen für weitere Verbindungen
zwischenspeichern“



Button „OK“

„Eigenschaften für geschütztes EAP“

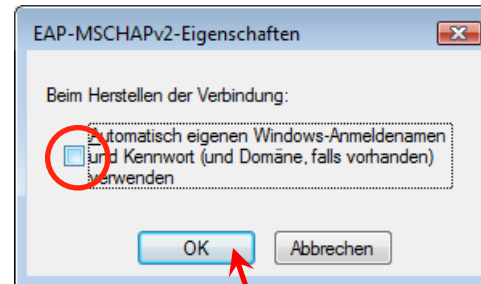
Häkchen aktivieren...

→ „**Serverzertifikat überprüfen**“

Authentifizierungsmethode

→ „**Gesichertes Kennwort (EAP-MSCHAP v2)**“

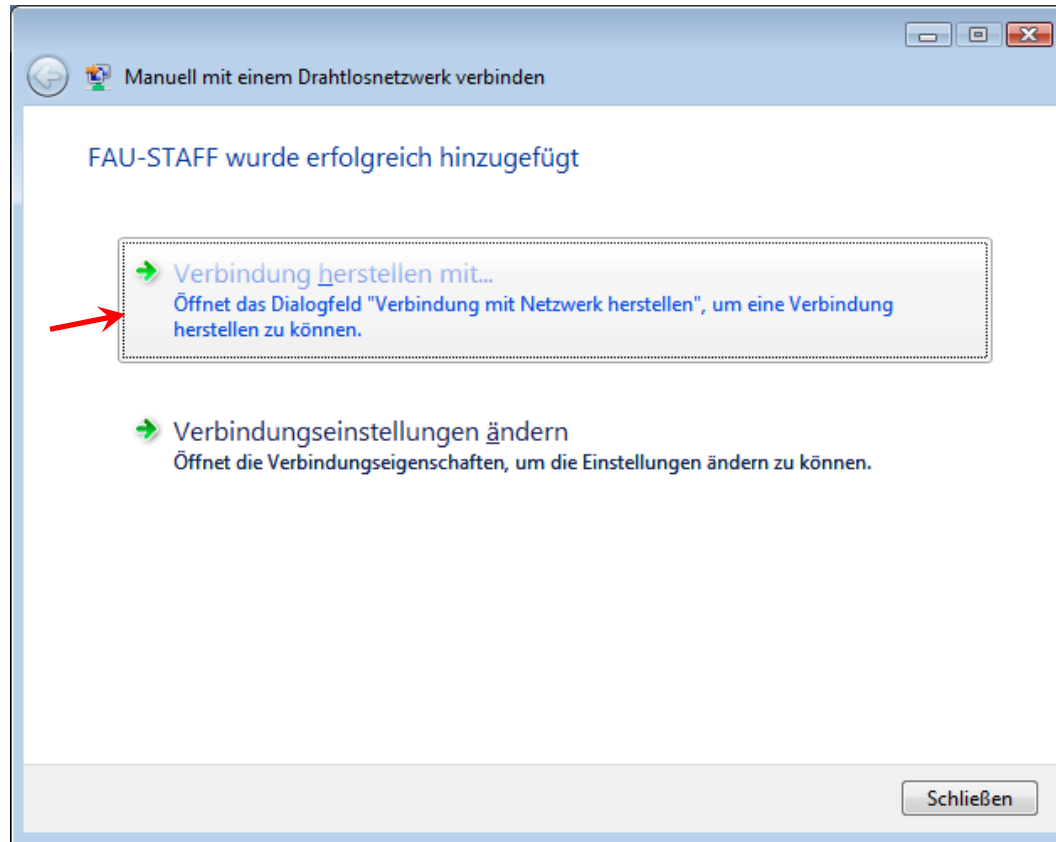
Button „**Konfigurieren**“



Button „OK“

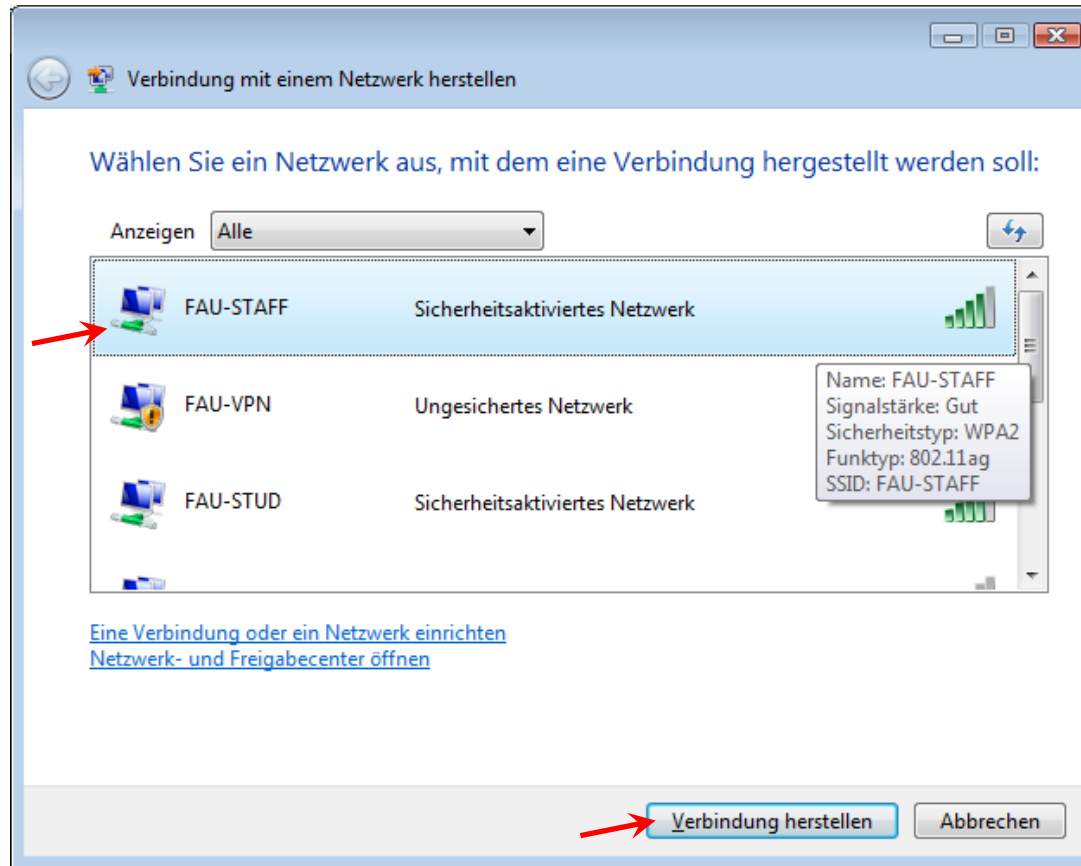
Häkchen deaktivieren...

→ „**Automatisch eigenen Windows-Anmeldenamen...**“



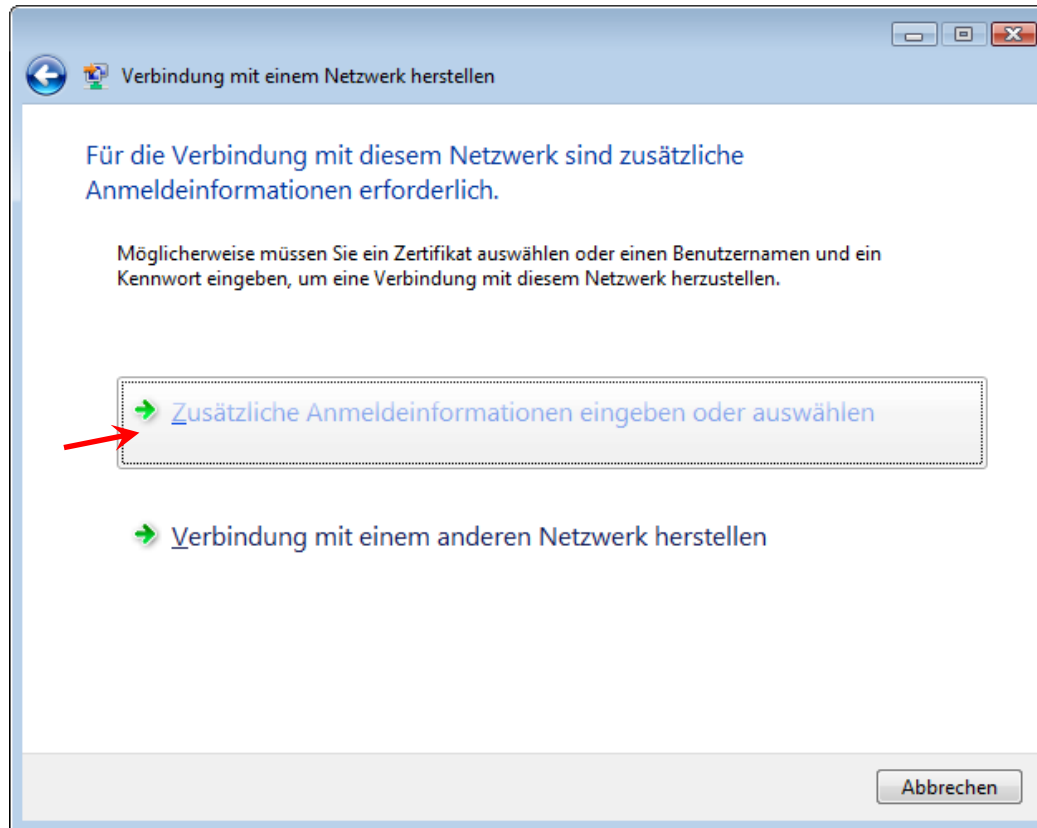
Klick „Verbindung herstellen mit...“

Verbinden mit einem Netzwerk



Netz auswählen...

Button „**Verbindung herstellen**“



Klick „**Zusätzliche Anmeldeinformationen eingeben oder auswählen**“

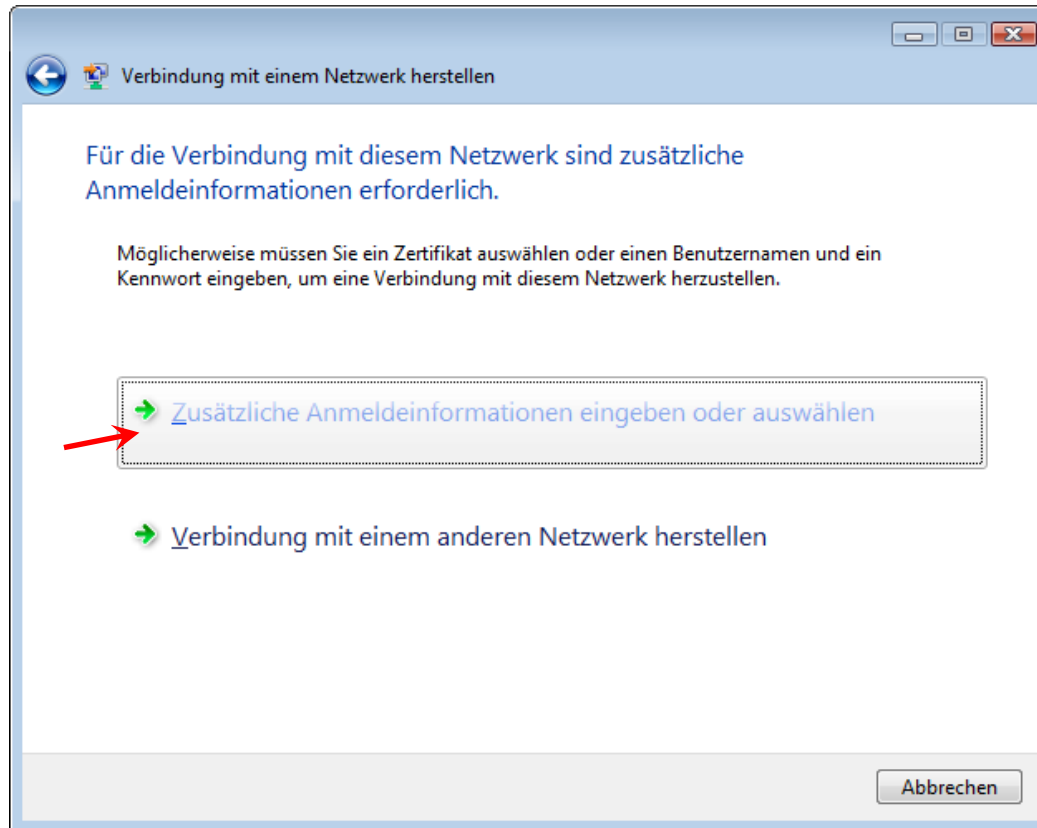
Eingeben der Anmeldeinformationen



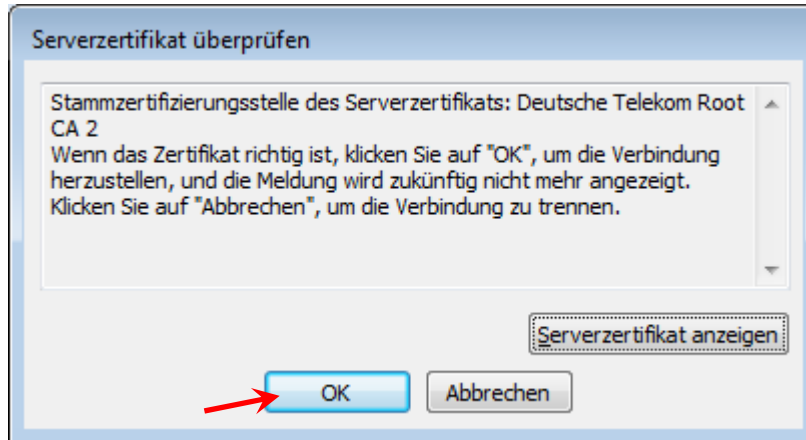
Benutzername: „**Benutzerkennung**“

Kennwort: „**Passwort**“

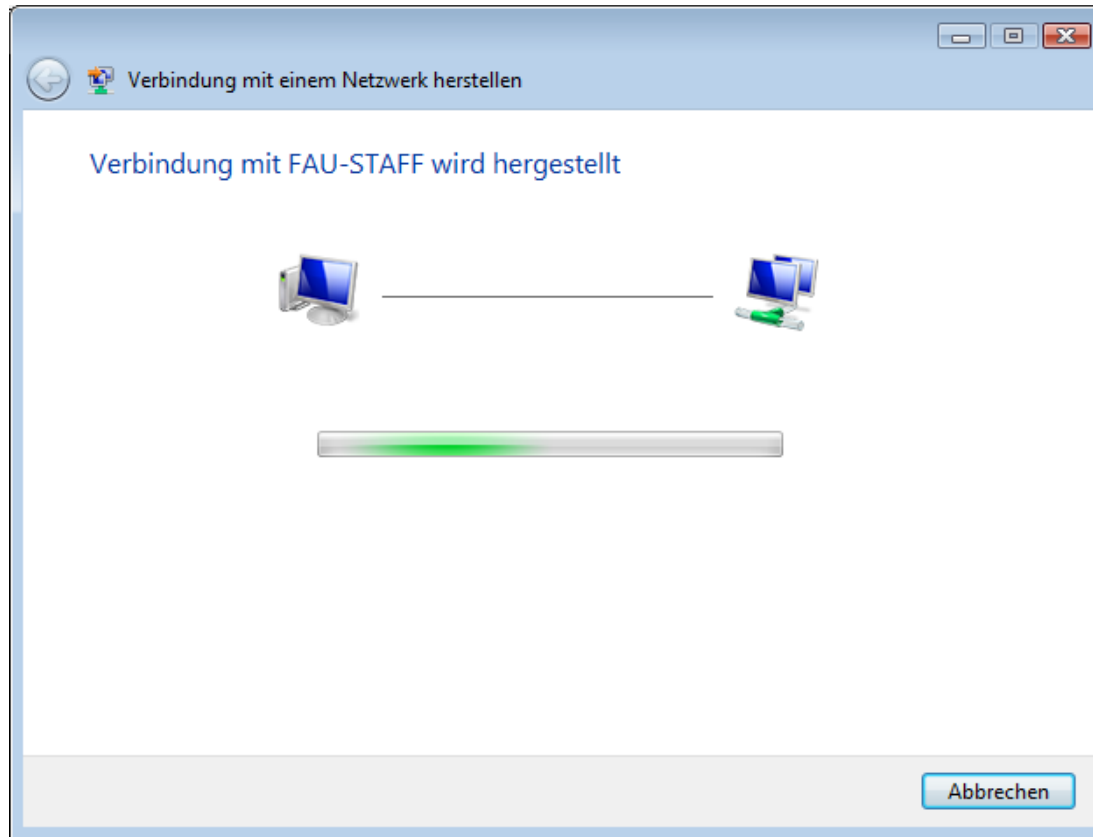
Button „**OK**“



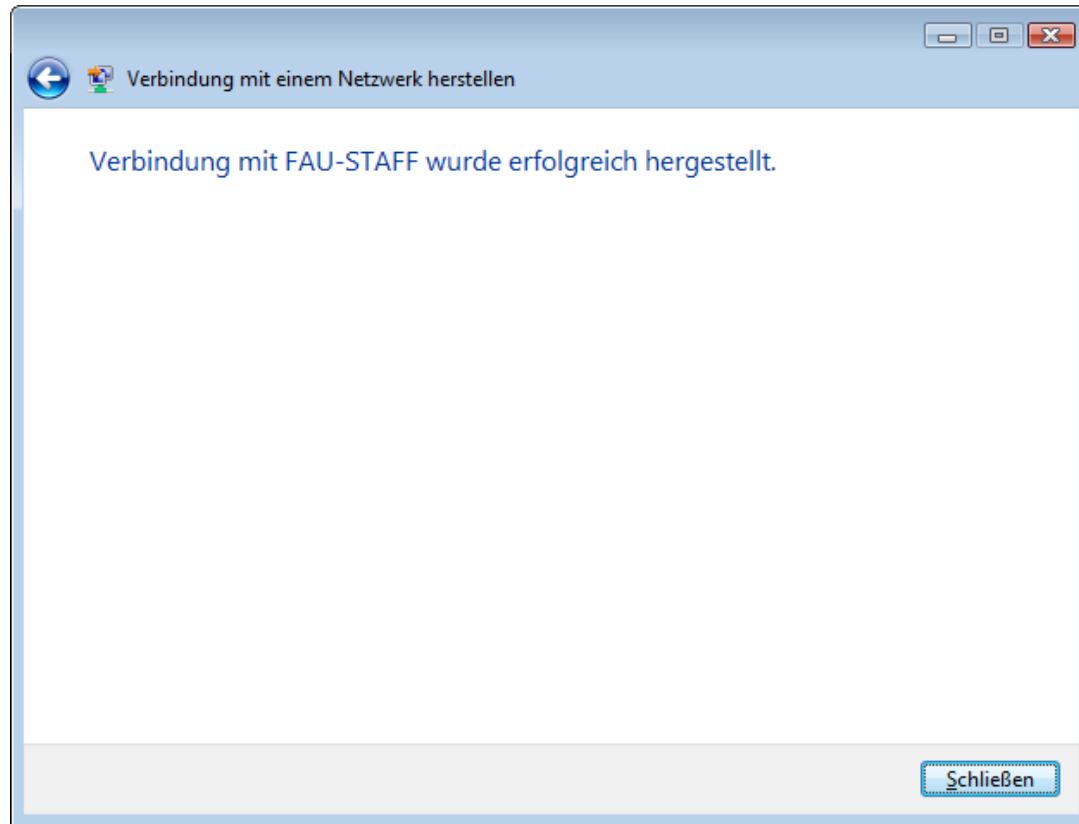
Klick „**Zusätzliche Anmeldeinformationen eingeben oder auswählen**“



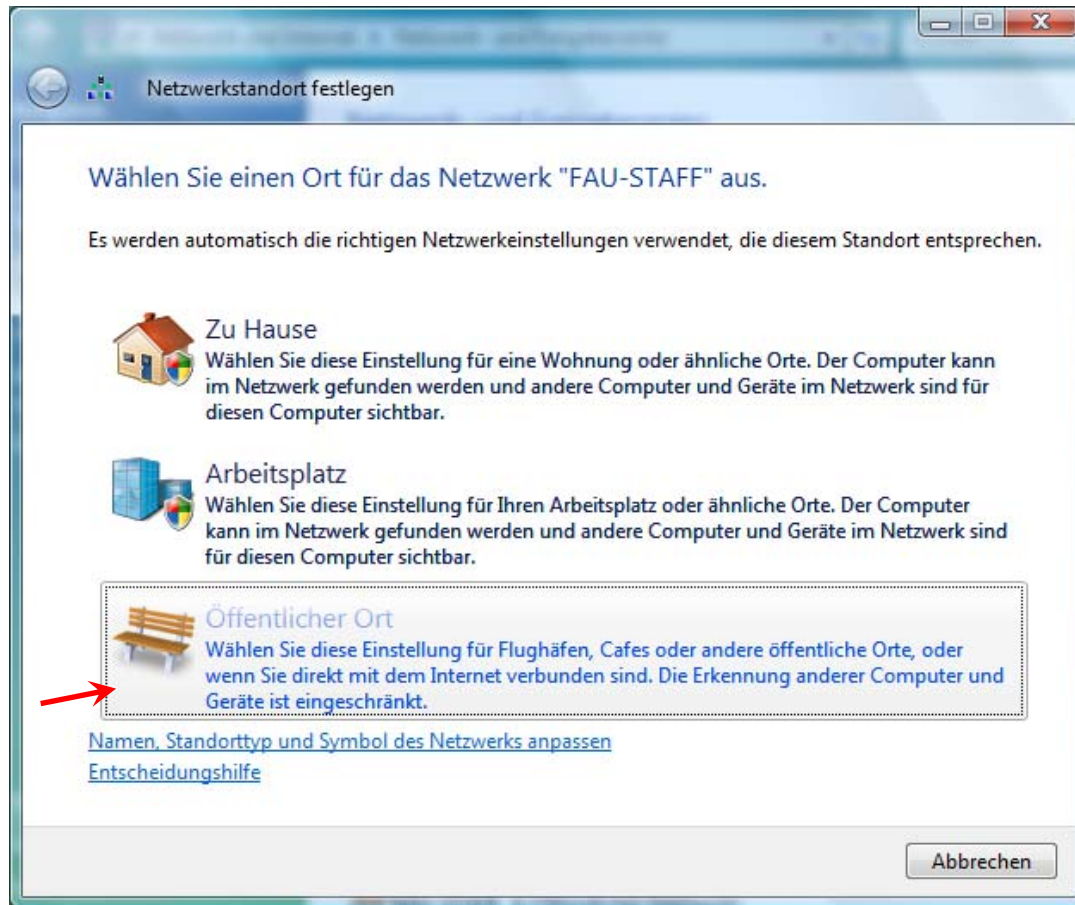
Button „OK“



Verbindung hergestellt

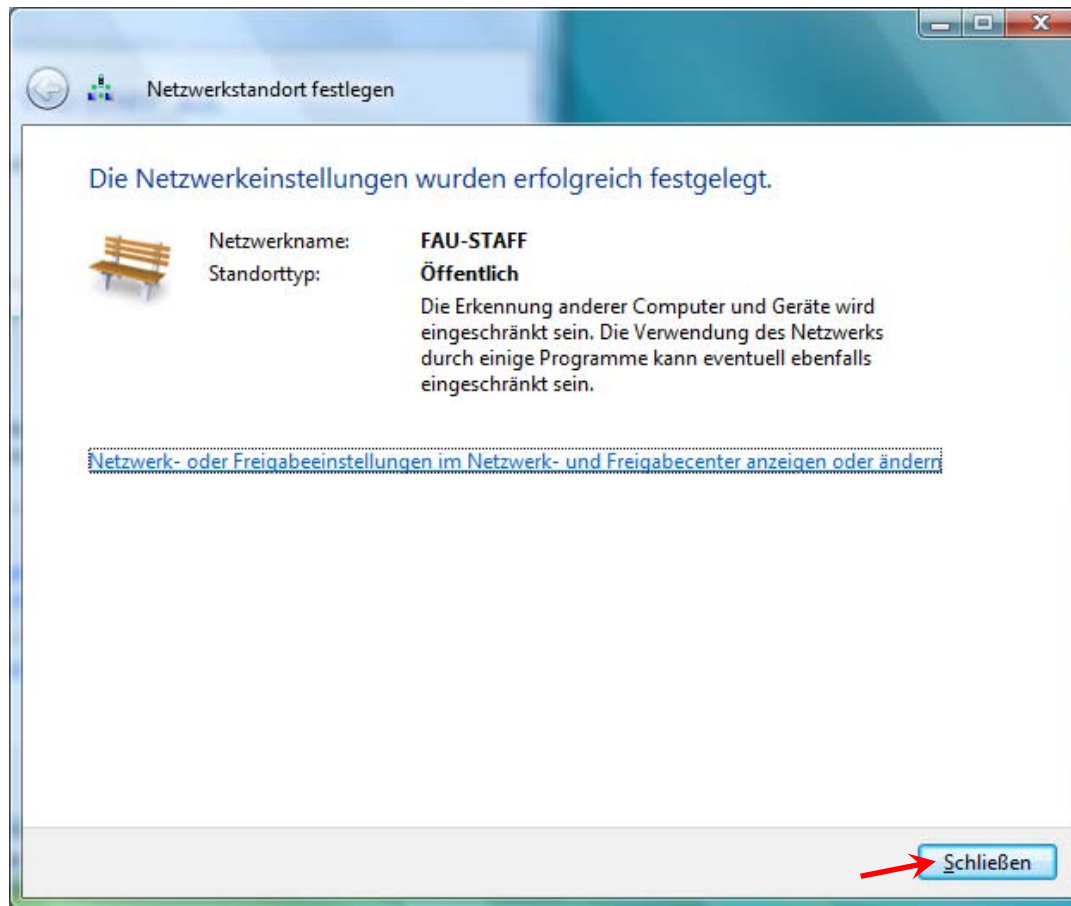


Netzwerkstandort festlegen



Button „Öffentlicher Ort“

Netzwerkstandort festlegen



Button „Schließen“



The screenshot shows the Windows Vista Network and Sharing Center. The main window title is "Netzwerk- und Freigabecenter". The left sidebar contains a list of tasks under "Aufgaben":

- Computer und Geräte anzeigen
- Verbindung mit einem Netzwerk herstellen
- Drahtlosnetzwerke verwalten
- Eine Verbindung oder ein Netzwerk einrichten
- Netzwerkverbindungen verwalten
- Diagnose und Reparatur

Below the tasks, it says "Siehe auch" with links to "Intel® PROSet/Wireless Tools", "Internetoptionen", and "Windows-Firewall".

The main content area shows a network diagram with three nodes: "SCHICK (dieser Computer)", "FAU-STAFF", and "Internet". A link "Gesamtübersicht anzeigen" is above the diagram.

Below the diagram, the "FAU-STAFF (Privates Netzwerk)" section is expanded, showing:

- Zugriff: Lokal und Internet
- Verbindung: Drahtlosnetzwerkverbindung (FAU-STAFF)
- Signalstärke: Sehr gut

Buttons for "Anpassen", "Status anzeigen", and "Verbindung trennen" are visible.

The "Freigabe und Erkennung" section is also expanded, showing a list of sharing options:

Option	Status
Netzwerkerkennung	<input checked="" type="radio"/> An
Freigabe von Dateien	<input type="radio"/> Aus
Freigabe des öffentlichen Ordners	<input type="radio"/> Aus
Freigabe von Druckern	<input type="radio"/> Aus (keine Drucker installiert)
Kennwortgeschütztes Freigeben	<input checked="" type="radio"/> An
Freigabe von Mediendateien	<input type="radio"/> Aus

At the bottom, there are two informational links:

- Alle Dateien und Ordner anzeigen, die momentan freigegeben sind.
- Alle freigegebenen Netzwerkordner dieses Computers anzeigen.



Links





- **Identity Management (IdM) Self Service**
<https://www.idm.uni-erlangen.de/>
- **WLAN am RRZE**
<http://www.rrze.uni-erlangen.de/dienste/internet-zugang/wlan/>
- **WWW-Proxy am RRZE**
<http://www.rrze.uni-erlangen.de/dienste/web/www-proxy.shtml>
- **Downloadportal Zertifizierungsstelle FAU-CA (Zertifikate)**
<https://info.pca.dfn.de/uni-erlangen-nuernberg-ca/index.html>