



# Wireless LAN

Konfiguration von **FAU-VPN** unter **MacOS X**  
mit **Cisco AnyConnect**



- Notebook MacBook Pro
  - WLAN-Chipsatz AirPort Extreme
  - MacOS X 10.5.8 Leopard
    - Tunnelblick 3.0b16
    - Cisco AnyConnect 2.3.0254
    - Cisco IPSec 4.9.01.0180-universal-k9



- Verbindung zum Uni-Netz (z.B. via FAU-VPN)
- Internet-Browser
- ...für automatische Installation
  - SUN Java Runtime Environment (JRE)
  - ActiveX

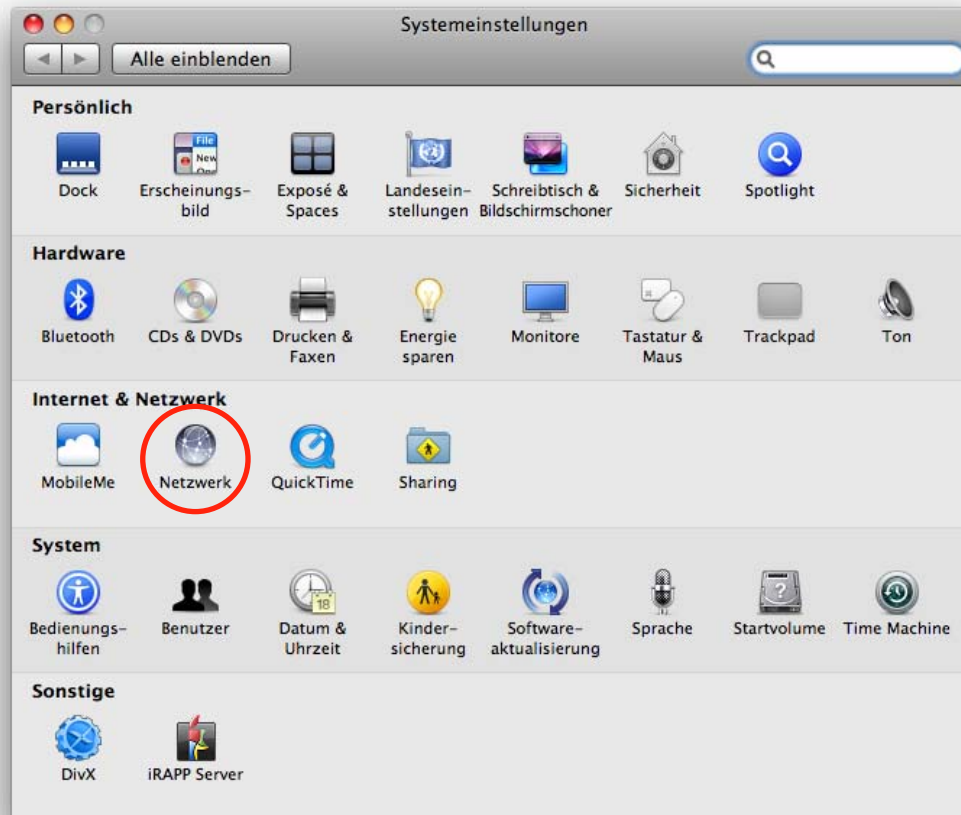
Für die Installation von Cisco AnyConnect werden **administrative Rechte** benötigt!

Der „Tunnelblick OpenVPN Client“ und der „Cisco AnyConnect VPN Client“ können aufgrund eines TUN/TAP-Konfliktes **nicht parallel auf derselben Maschine verwendet** werden!!

Falls keine automatische Installation möglich ist, wird ein Download-Link der Software für manuelle Installation angeboten.

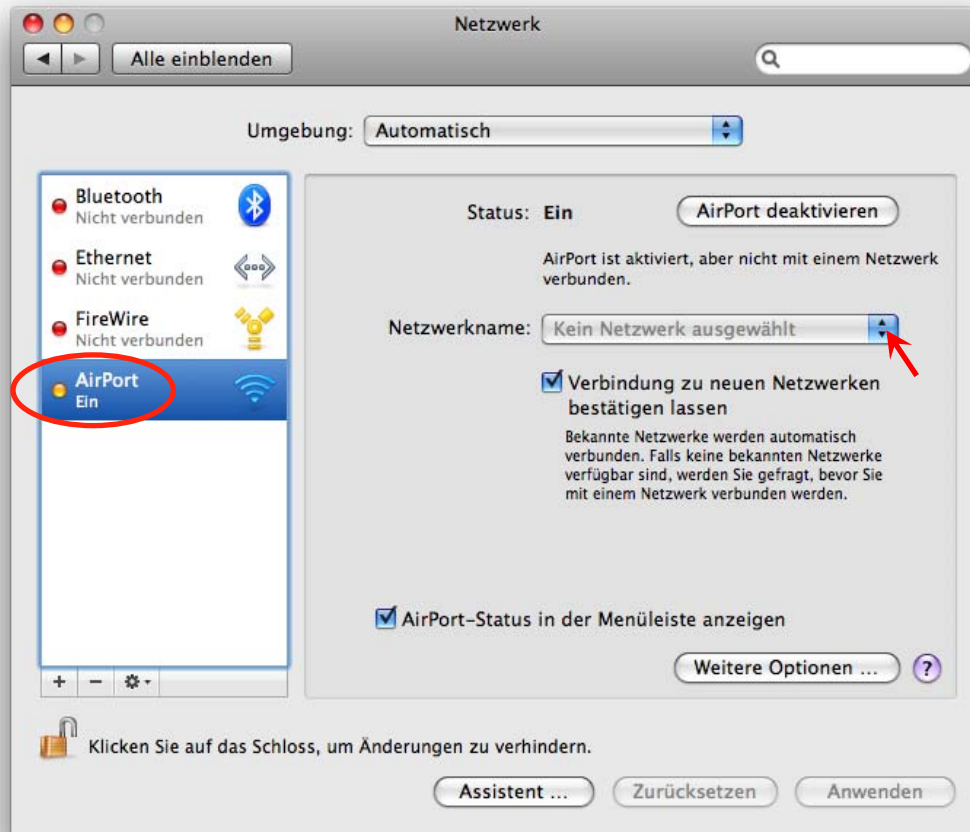
Bei Verbindung über FAU-VPN ist **full-tunneling** (FAU-Fulltunnel) auszuwählen!

# Konfiguration der Drahtlosnetzwerke

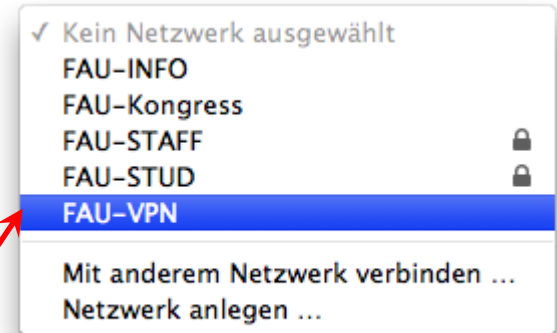


- Gehe zu
- Programme ↑⌘A
- Systemeinstellungen
- Netzwerk

# Verbinden mit einem Netzwerk

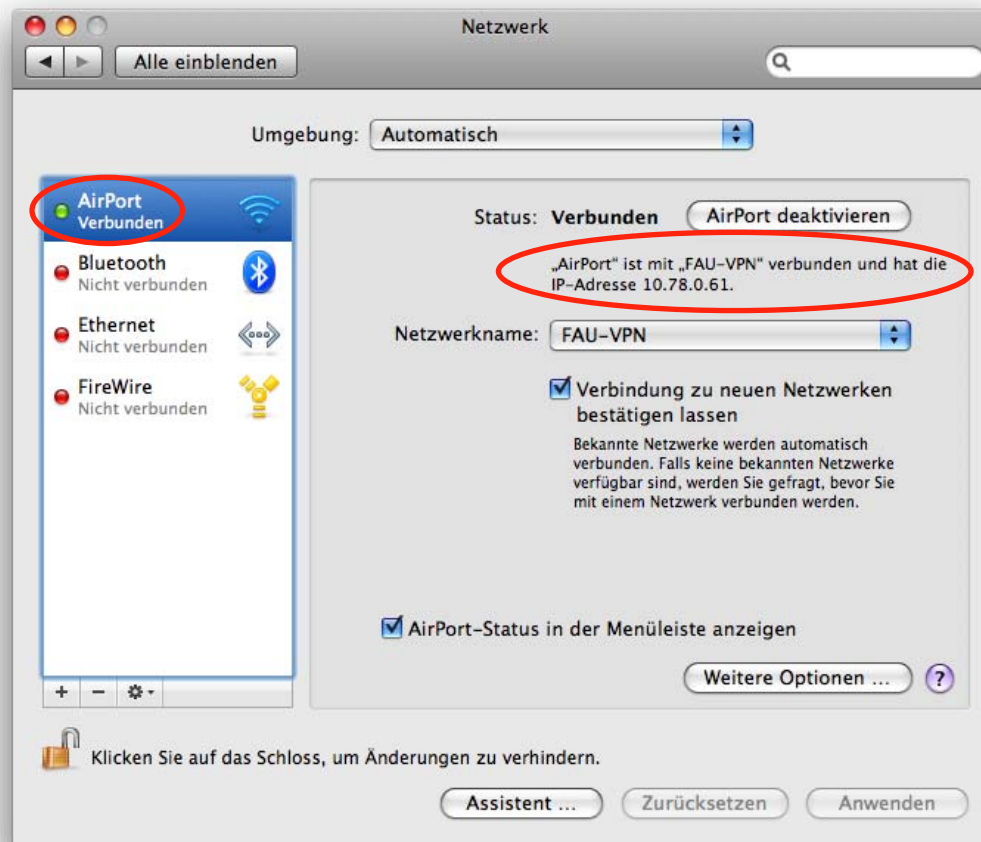


Klick „AirPort“

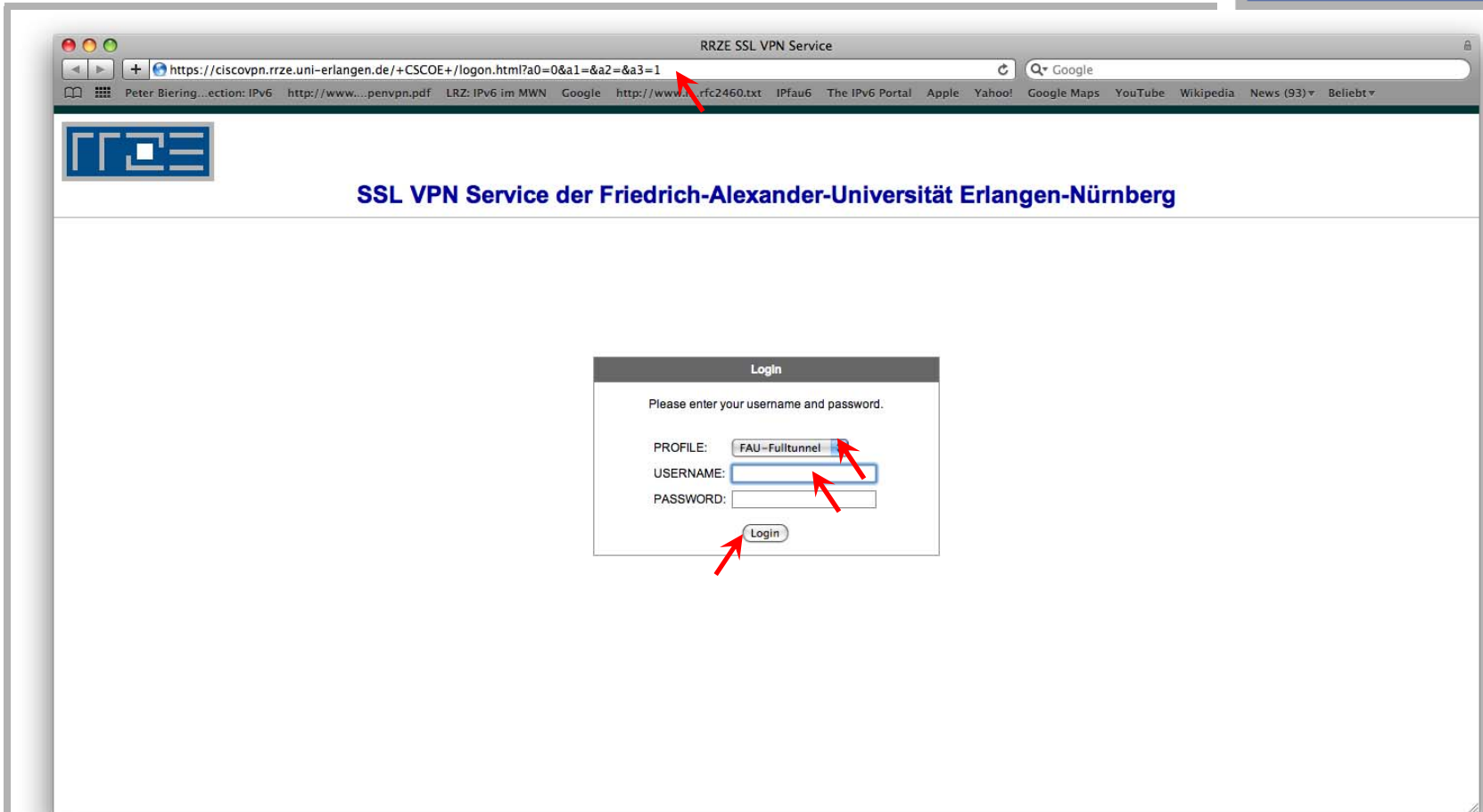


Netzwerkname: **FAU-VPN**

# Verbindung hergestellt



# Installation Cisco AnyConnect



Browseradresse eingeben: „<https://ciscovpn.rrze.uni-erlangen.de/>“

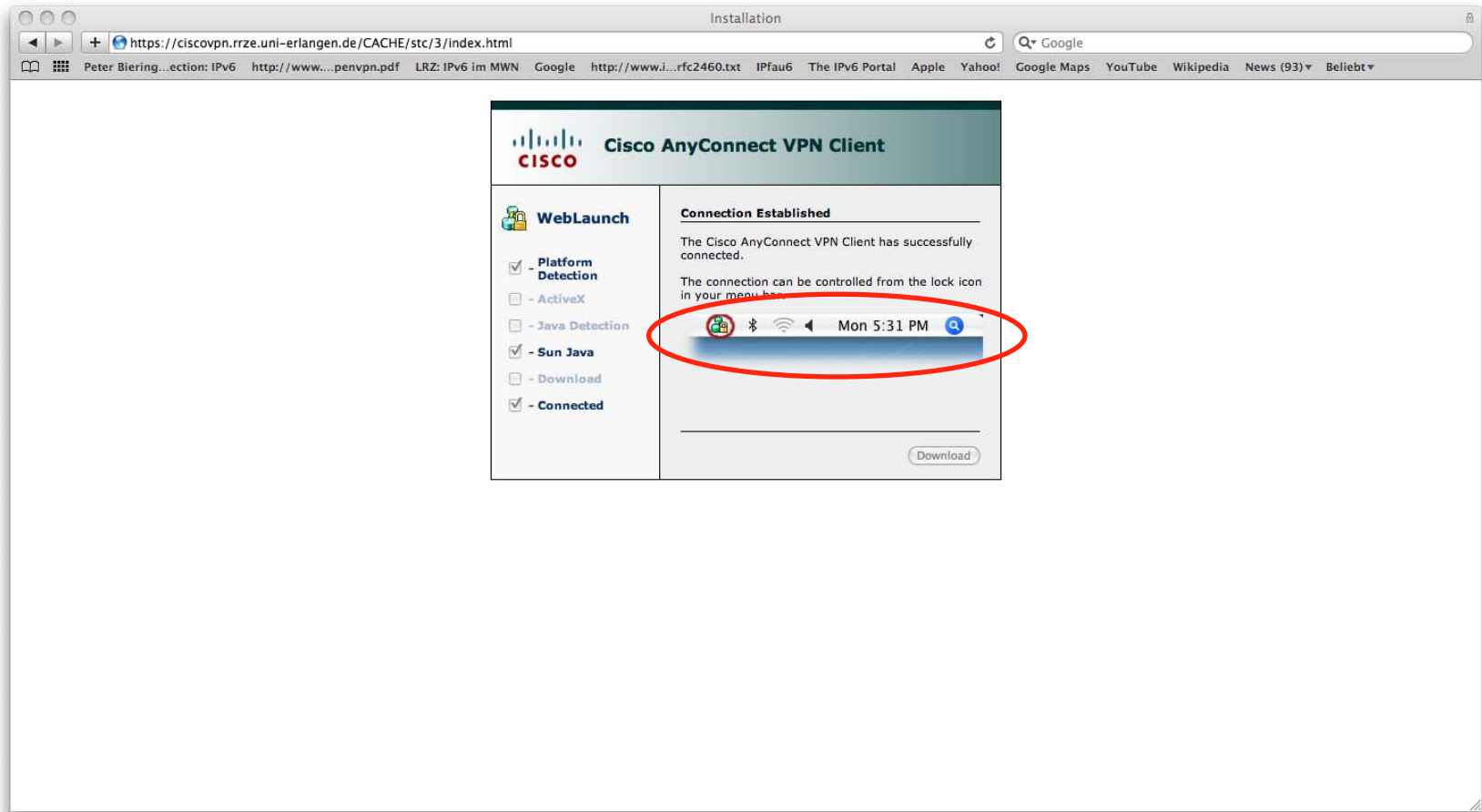
Username: „**Benutzerkennung**“

Password: „**Passwort**“

Profile: „**FAU-Fulltunnel**“

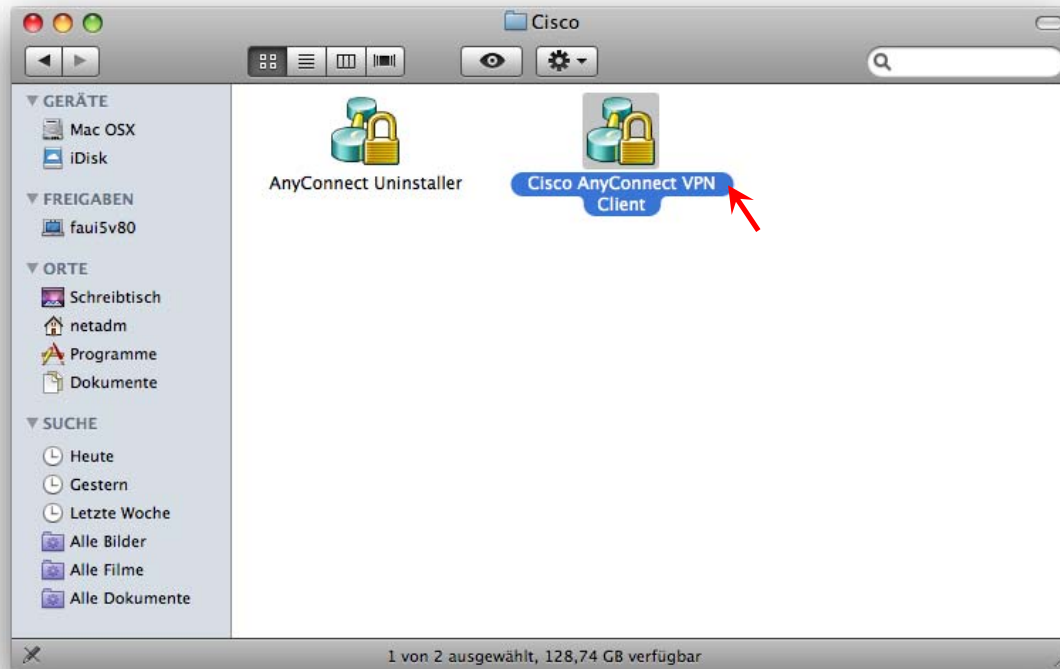
Button „**Login**“

# Installation Cisco AnyConnect



...bei automatischer Installation erfolgt **sofort** ein automatischer Verbindungsaufbau!!! 

# Starten von Cisco AnyConnect



- Gehe zu
- Programme ↑⌘A
- Cisco
- Cisco AnyConnect VPN Client



# Verbindung herstellen mit Cisco AnyConnect



Connect to: „ciscovpn.rrze.uni-erlangen.de“

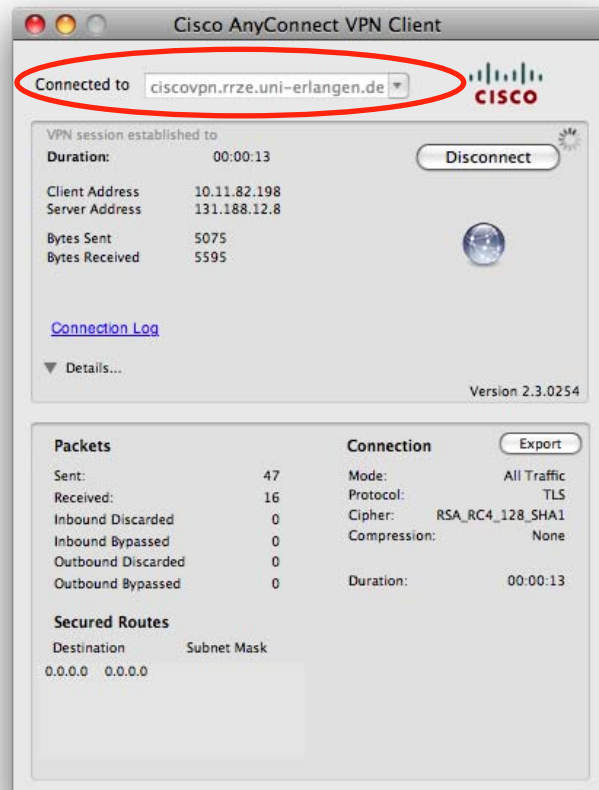
Group: „FAU-Fulltunnel“

Username: „Benutzerkennung“

Password: „Passwort“

Button „Connect“

# Verbindung hergestellt





# Links





- **Identity Management (IdM) Self Service**  
<https://www.idm.uni-erlangen.de/>
- **WLAN am RRZE**  
<http://www.rrze.uni-erlangen.de/dienste/internet-zugang/wlan/>
- **VPN am RRZE**  
<http://www.rrze.uni-erlangen.de/dienste/internet-zugang/vpn/>
- **WWW-Proxy am RRZE**  
<http://www.rrze.uni-erlangen.de/dienste/web/www-proxy.shtml>
- **Downloadportal Zertifizierungsstelle FAU-CA (Zertifikate)**  
<https://info.pca.dfn.de/uni-erlangen-nuernberg-ca/index.html>
- **Cisco AnyConnect VPN Client**  
<https://ciscovpn.rrze.uni-erlangen.de>
- **Tunnelblick OpenVPN Client**  
<http://code.google.com/p/tunnelblick/>
- **Cisco IPsec VPN Client**  
<http://www.rrze.uni-erlangen.de/dienste/internet-zugang/vpn/cisco-vpn.shtml>