



Wireless LAN

Konfiguration von **FAU-VPN** unter **MacOS X**
mit **Cisco IPSec**



- Notebook MacBook Pro
 - WLAN-Chipsatz AirPort Extreme
 - MacOS X 10.5.8 Leopard
 - Tunnelblick 3.0b16
 - Cisco AnyConnect 2.3.0254
 - Cisco IPSec 4.9.01.0180-universal-k9



Die Installation von **Cisco IPsec** wird vorausgesetzt...!

Bevor eine Verbindung hergestellt werden kann, müssen die Verbindungsprofile

- **FAU-Fulltunnel.pcf**
- **FAU-Splittunnel.pcf**
- **FAU-VPNTTest.pcf**

sowie die **Zertifikate** importiert werden. Auf korrekte **Dateiendungen** achten!

Bei Verbindung über FAU-VPN ist **full-tunneling** (FAU-Fulltunnel) auszuwählen!

Für die Installation von Cisco IPsec werden **administrative Rechte** benötigt!

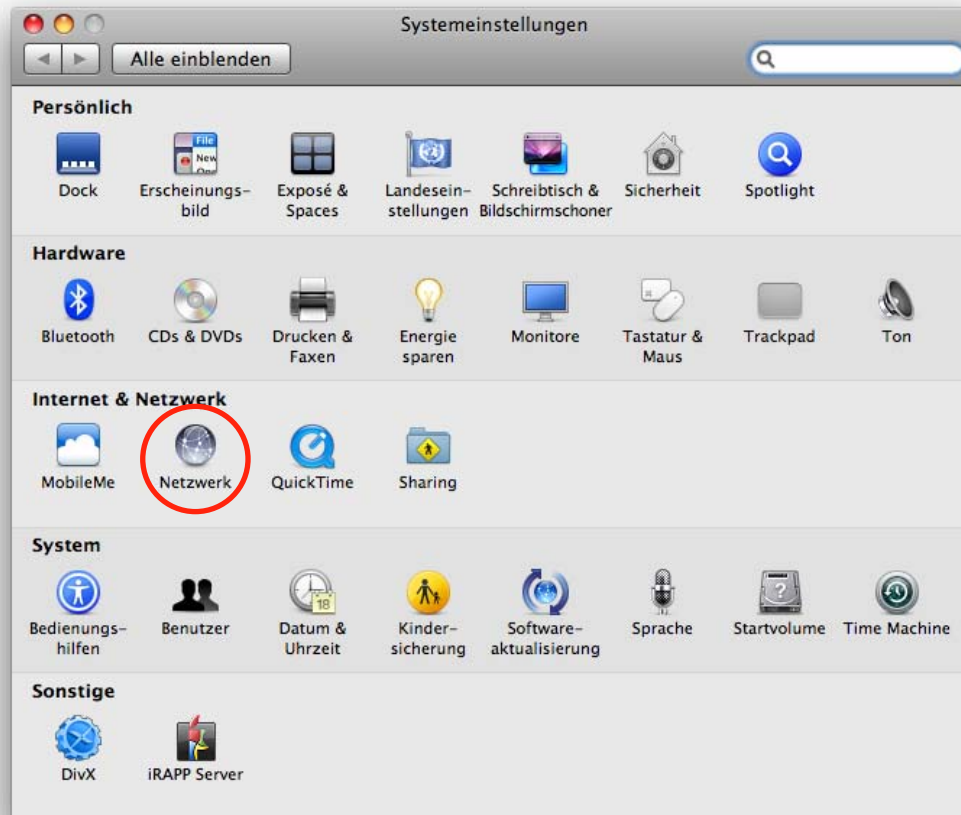
- **Cisco IPsec VPN Client**

<http://www.rrze.uni-erlangen.de/dienste/internet-zugang/vpn/cisco-vpn.shtml>

- **Zertifikate**

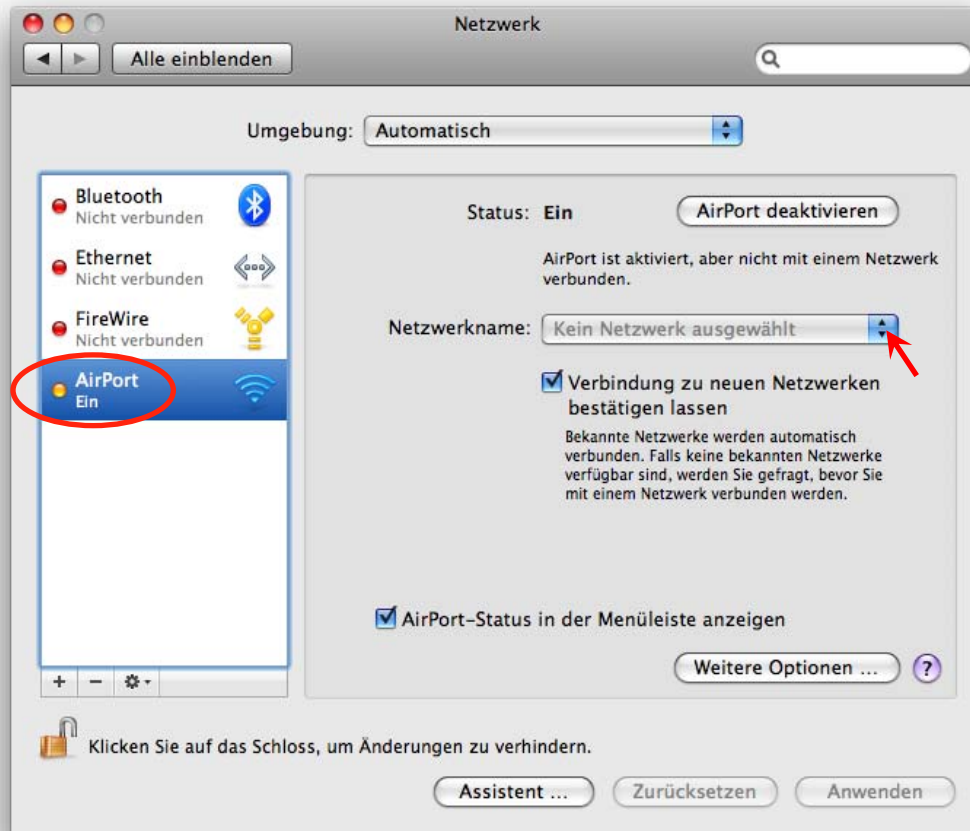
<https://info.pca.dfn.de/uni-erlangen-nuernberg-ca/index.html>

Konfiguration der Drahtlosnetzwerke

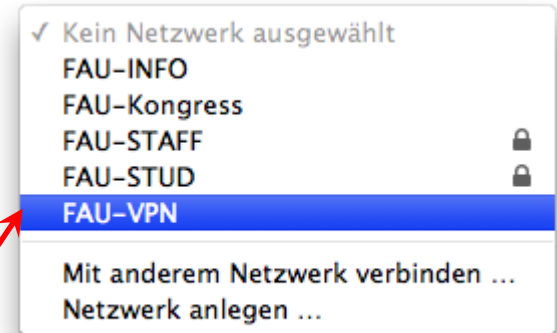


- Gehe zu
- Programme ↑⌘A
- Systemeinstellungen
- Netzwerk

Verbinden mit einem Netzwerk

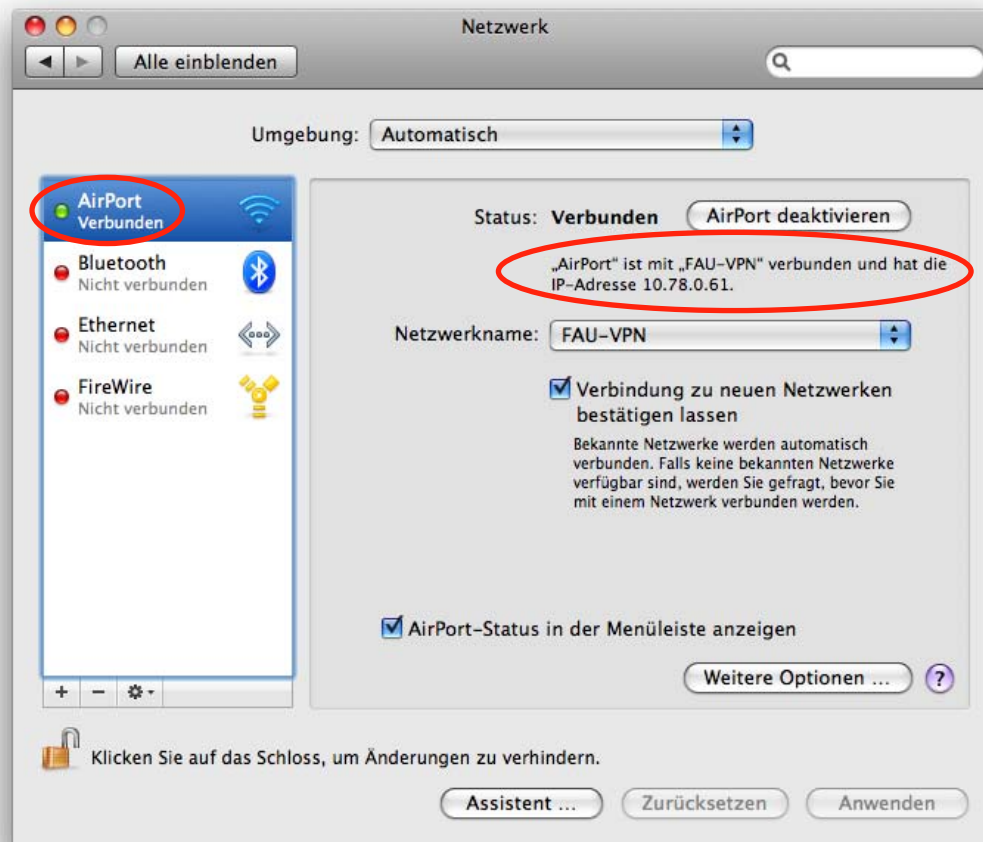


Klick „AirPort“



Netzwerkname: **FAU-VPN**

Verbindung hergestellt



Starten von Cisco IPsec

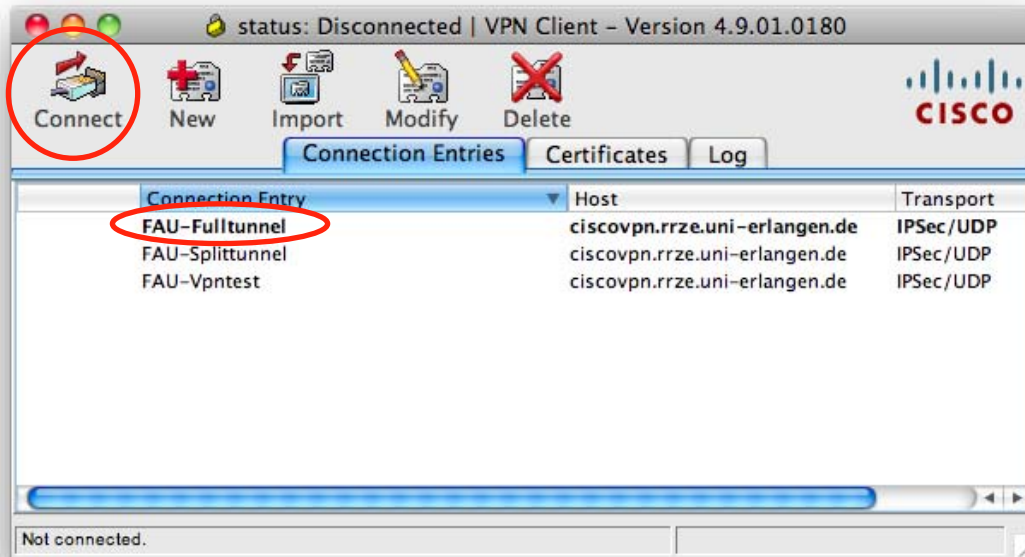


→ Gehe zu

→ Programme ↑⌘A

Doppelklick „VPNCClient“

Verbindung herstellen mit Cisco IPSec

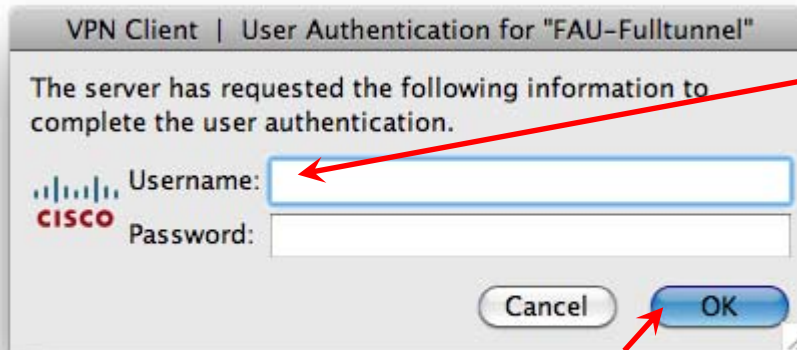


Connection Entries

→ FAU-Fulltunnel

Button „Connect“

Eingeben der Anmeldeinformationen

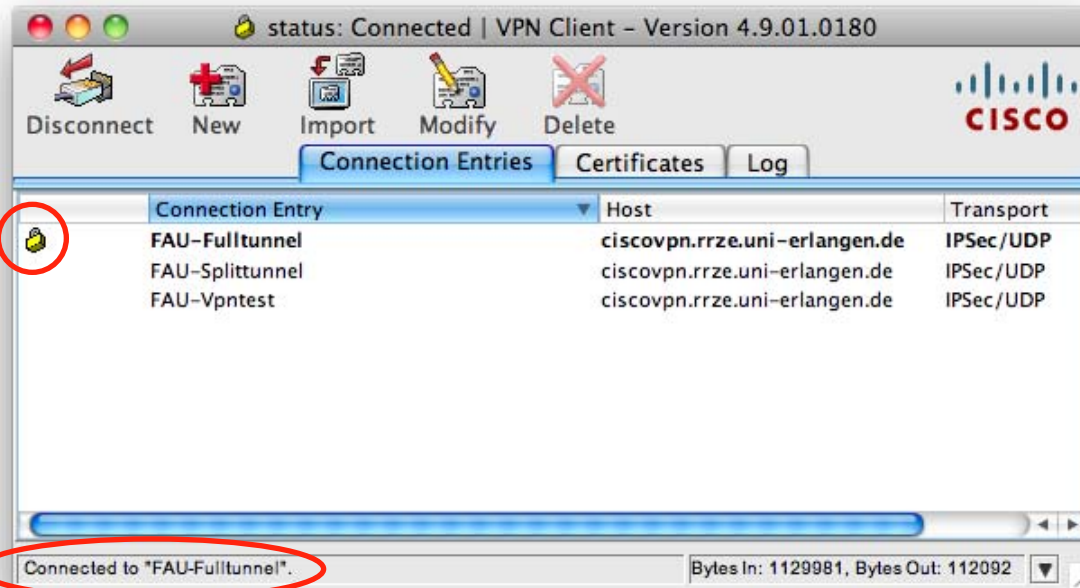


Username: „**Benutzerkennung**“

Password: „**Passwort**“

Button „**OK**“

Verbindung hergestellt





Links





- **Identity Management (IdM) Self Service**
<https://www.idm.uni-erlangen.de/>
- **WLAN am RRZE**
<http://www.rrze.uni-erlangen.de/dienste/internet-zugang/wlan/>
- **VPN am RRZE**
<http://www.rrze.uni-erlangen.de/dienste/internet-zugang/vpn/>
- **WWW-Proxy am RRZE**
<http://www.rrze.uni-erlangen.de/dienste/web/www-proxy.shtml>
- **Downloadportal Zertifizierungsstelle FAU-CA (Zertifikate)**
<https://info.pca.dfn.de/uni-erlangen-nuernberg-ca/index.html>
- **Cisco AnyConnect VPN Client**
<https://ciscovpn.rrze.uni-erlangen.de>
- **Tunnelblick OpenVPN Client**
<http://code.google.com/p/tunnelblick/>
- **Cisco IPsec VPN Client**
<http://www.rrze.uni-erlangen.de/dienste/internet-zugang/vpn/cisco-vpn.shtml>