



# Wireless LAN

Konfiguration von **FAU-VPN** unter **Windows XP**  
mit **Cisco AnyConnect**



- **Notebook DELL Latitude D520**
  - Windows XP Servicepack 3, Windows 7 Enterprise
  - WLAN-Chipsatz Intel PRO/Wireless 3945ABG
  - OpenVPN 2.1\_rc19
  - Cisco AnyConnect 2.3.0254
  - Cisco IPSec 5.0.05.0290
- **Notebook DELL Latitude E4200**
  - Windows Vista Enterprise Servicepack 2
  - WLAN-Chipsatz Intel WiFi Link 5100 AGN
  - OpenVPN 2.1\_rc19
  - Cisco AnyConnect 2.3.0254
  - Cisco IPSec 5.0.05.0290



- Verbindung zum Uni-Netz (z.B. via FAU-VPN)
- Internet-Browser
- ...für automatische Installation
  - SUN Java Runtime Enviroment (JRE)
  - ActiveX

Für die Installation von Cisco AnyConnect werden **administrative Rechte** benötigt!

Falls keine automatische Installation möglich ist, wird ein Download-Link der Software für manuelle Installation angeboten.

Bei Verbindung über FAU-VPN ist **full-tunneling** (FAU-Fulltunnel) auszuwählen!

# Auswahl von Netzwerkverbindungen

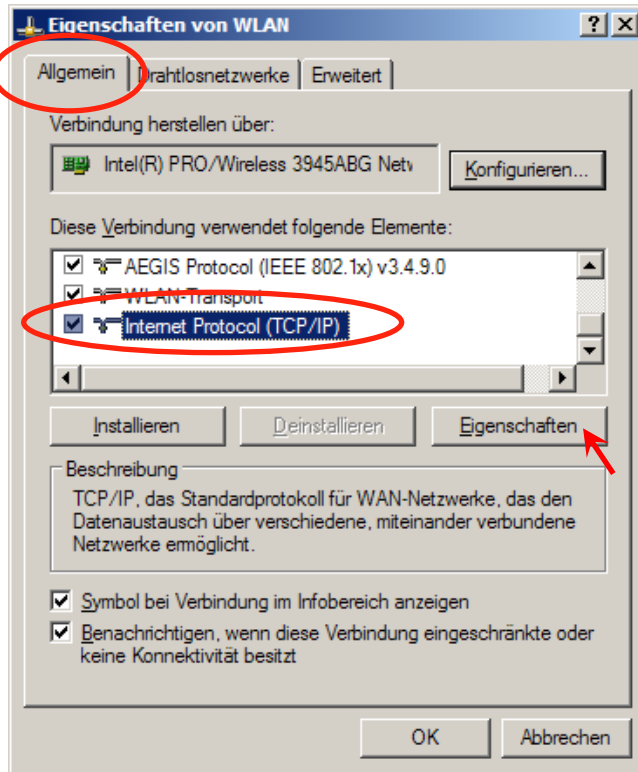


Neue Verbindung einrichten...

- Start
- Einstellung
- Netzwerkverbindungen

Doppelklick „**Drahtlose Netzwerkverbindung**“

Klick „**Erweiterte Einstellungen ändern**“

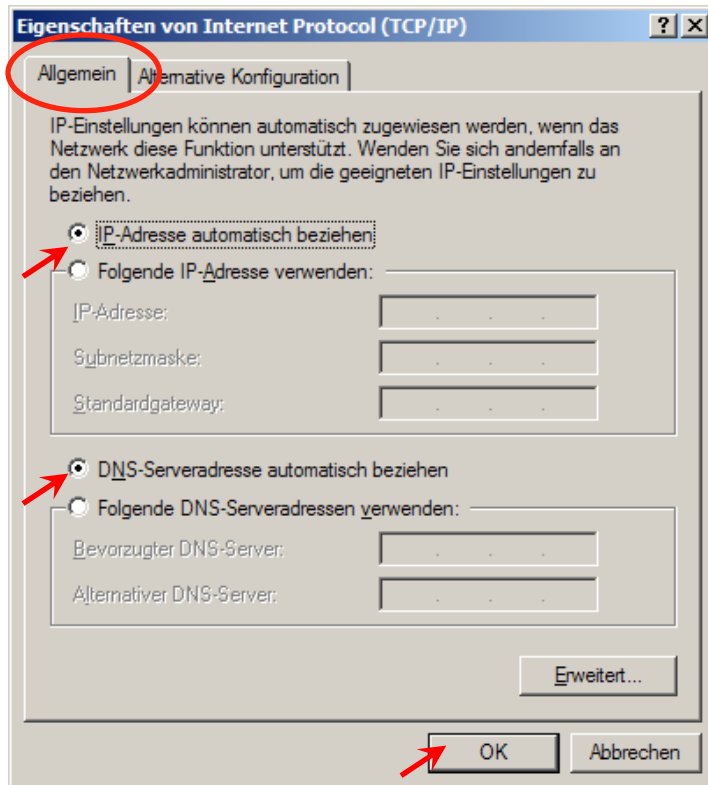


Prüfen, ob DHCP für WLAN aktiviert ist...

„Allgemein“

→ „Internetprotokoll (TCP/IP)“

Button „Eigenschaften“



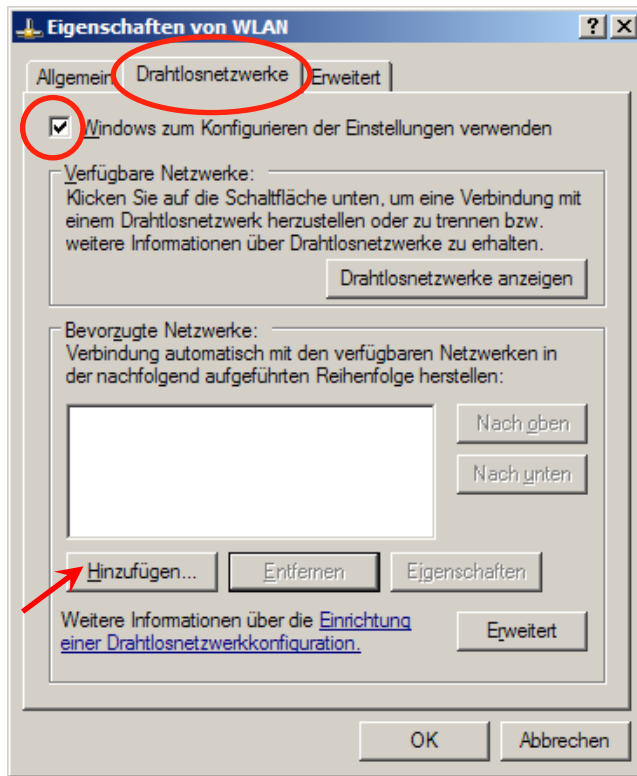
„Allgemein“

Optionen setzen...

→ „IP-Adresse automatisch beziehen“

→ „DNS-Serveradresse automatisch beziehen“

Button „OK“



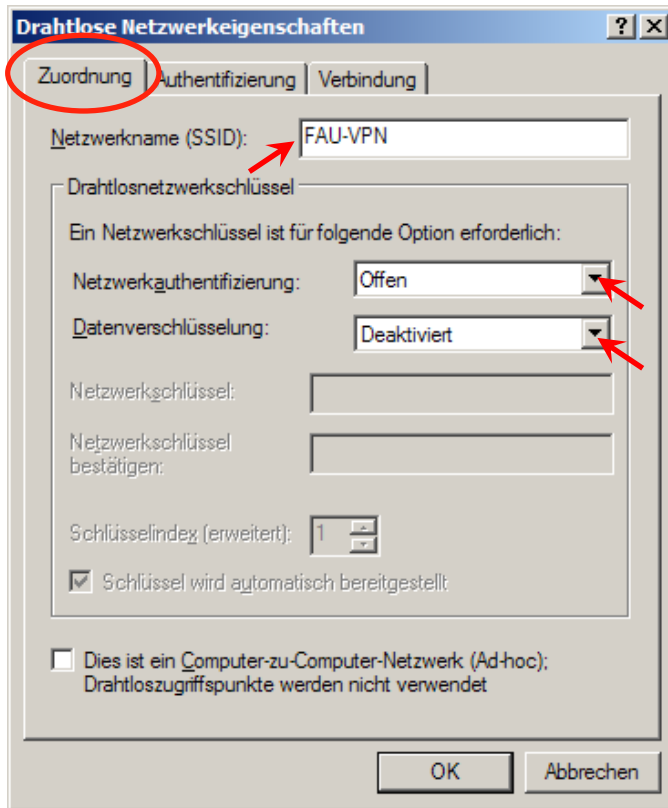
Neue Drahtlosnetzwerke hinzufügen...

„Drahtlosnetzwerke“

Häkchen aktivieren...

→ „**Windows zum Konfigurieren der Einstellungen verwenden**“

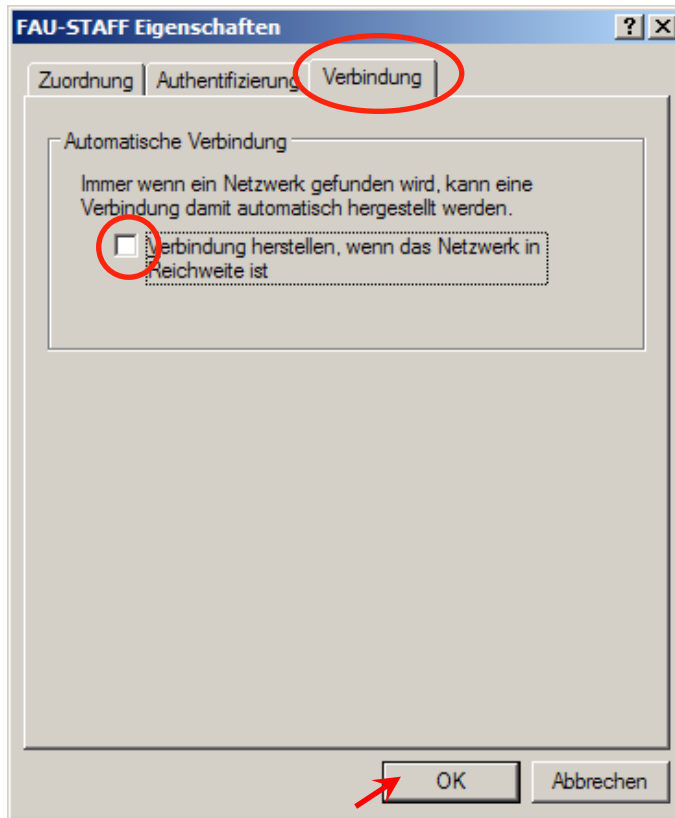
Button „**Hinzufügen**“



„Zuordnung“

Netzwerkname (SSID): **FAU-VPN**  
Netzwerkauthentifizierung: **Offen**  
Datenverschlüsselung: **Deaktiviert**

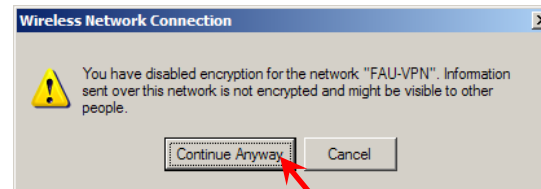
Button „OK“



„Verbindung“

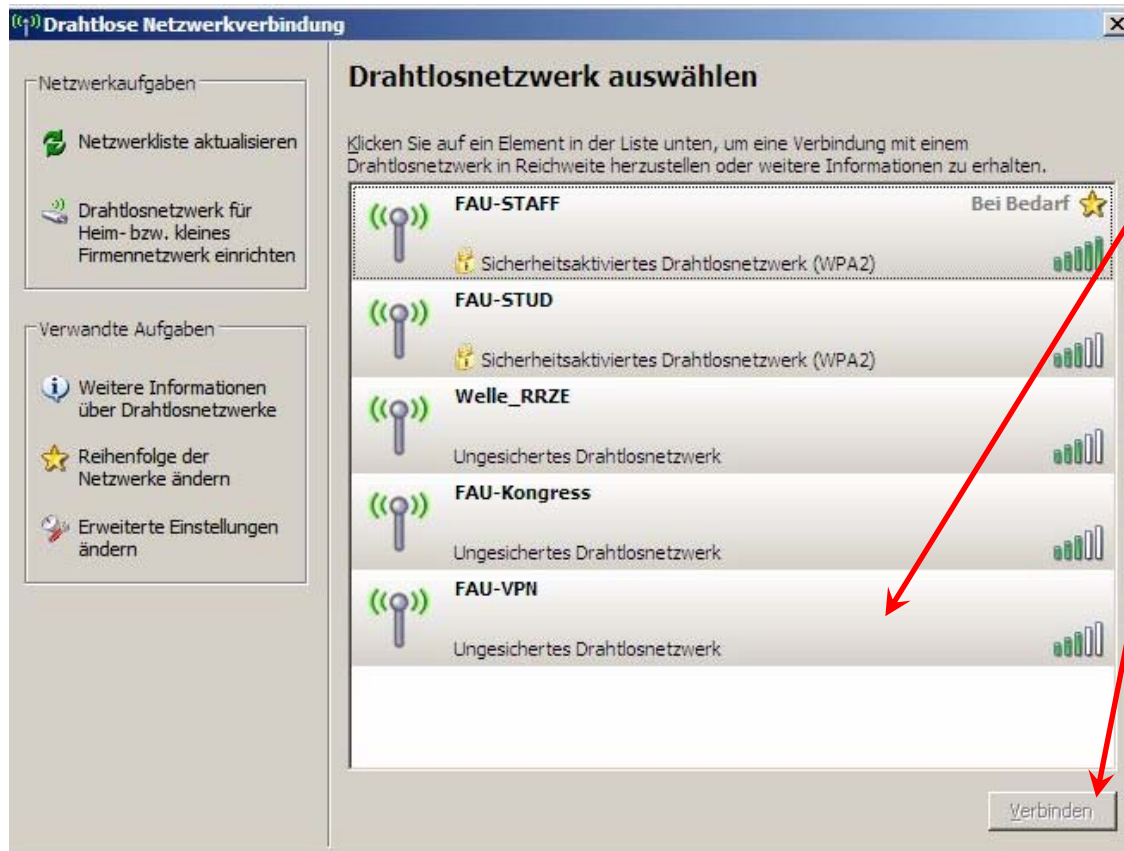
...optionale Einstellung...

Button „OK“



Button „Trotzdem verbinden“

# Verbinden mit einem Netzwerk



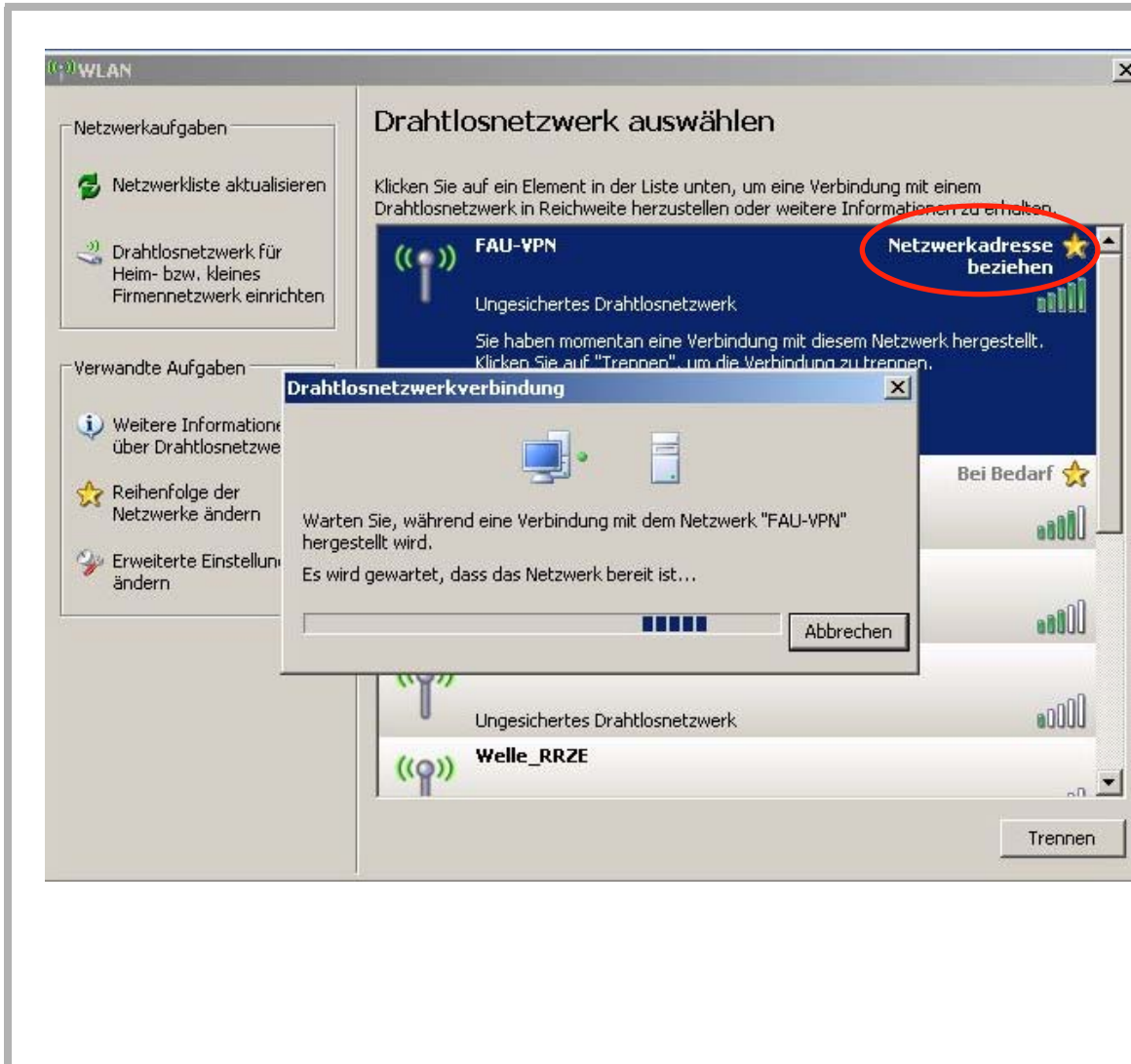
→ Start

→ Netzwerkverbindungen

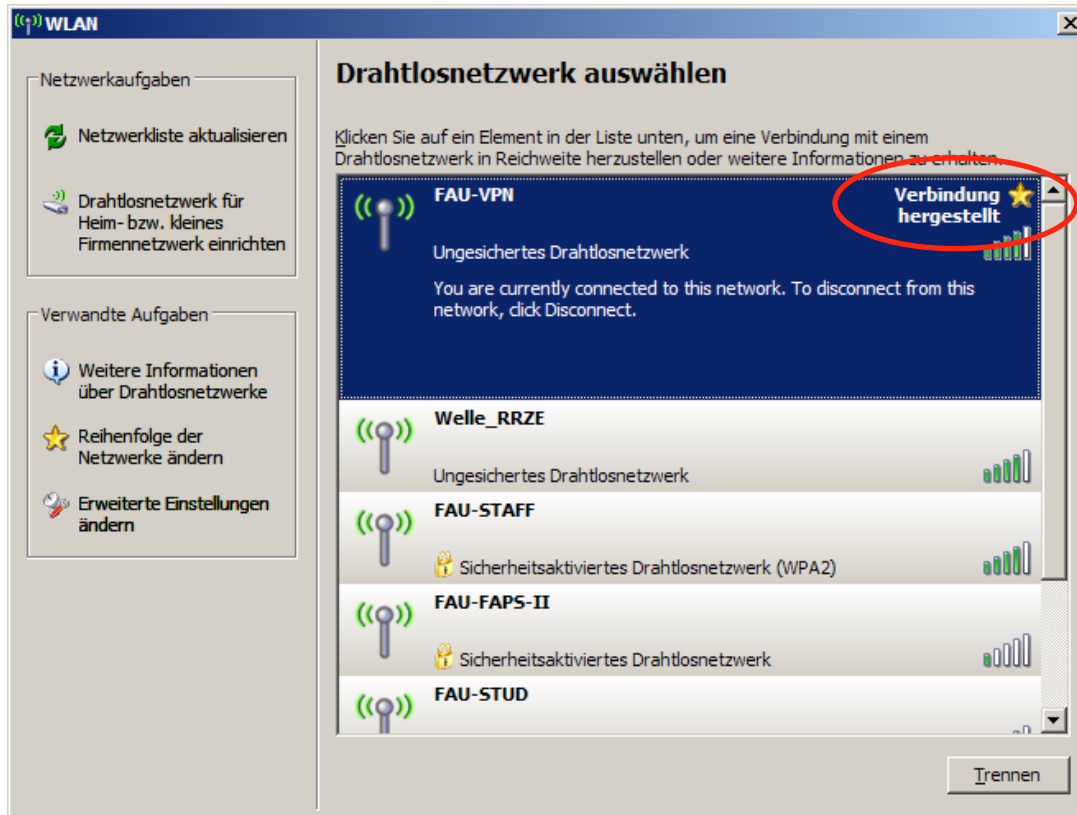
Netz auswählen...

Button „Verbinden“

# Netzwerkadresse beziehen



# Verbindung hergestellt



# Installation Cisco AnyConnect



RRZE SSL VPN Service - Mozilla Firefox

uni-erlangen.de https://ciscovpn.rrze.uni-erlangen.de/+CSCOE+/login.html

RRZE SSL VPN Service

SSL VPN Service der Friedrich-Alexander-Universität Erlangen-Nürnberg

Login

Please enter your username and password.

PROFILE: FAU-Fulltunnel

USERNAME:

PASSWORD:

Login

Browseradresse eingeben: „<https://ciscovpn.rrze.uni-erlangen.de/>“

Username: „**Benutzerkennung**“

Profile: „**FAU-Fulltunnel**“

Password: „**Passwort**“

Button „**Login**“

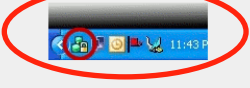
# Installation Cisco AnyConnect



The screenshot shows a Mozilla Firefox browser window with the address bar displaying `https://ciscovpn.rrze.uni-erlangen.de/CACHE/stc/1/index.html`. The page content is titled "Cisco AnyConnect VPN Client" and features a "WebLaunch" section with the following options:

- Platform Detection
- ActiveX
- Java Detection
- Sun Java
- Download
- Connected

The "Connection Established" section contains the text: "The Cisco AnyConnect VPN Client has successfully connected. The connection can be controlled from the tray icon, circled in the image below:"

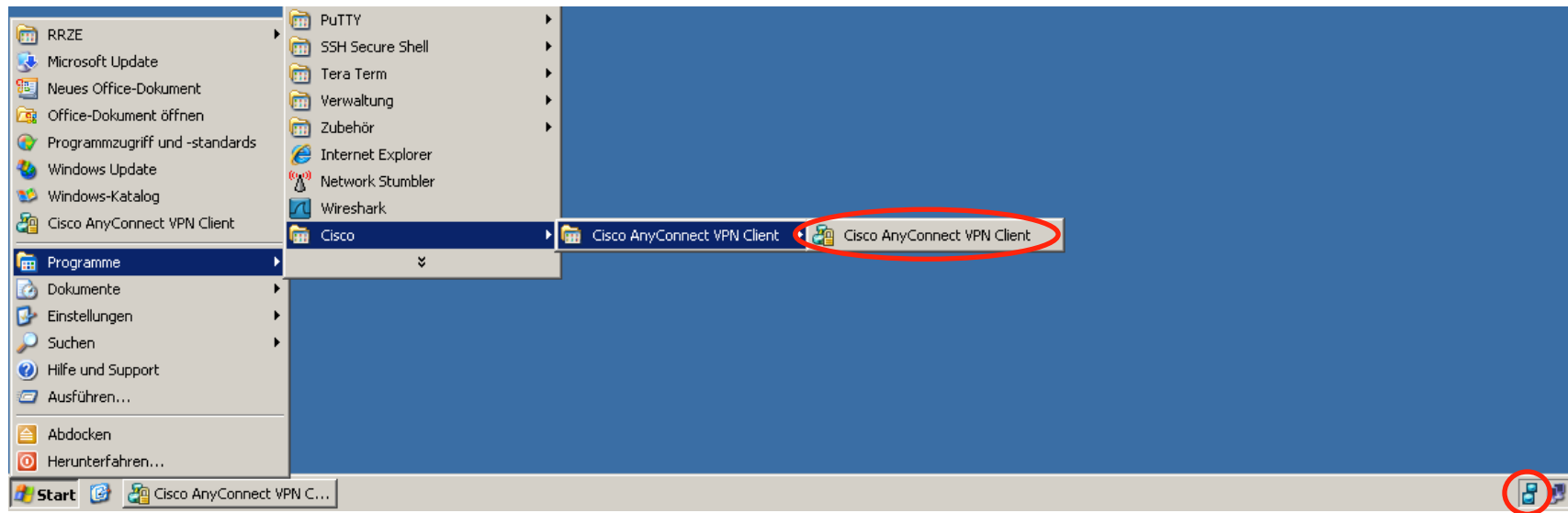


The image below shows a Windows taskbar tray with several icons. A red circle highlights the Cisco AnyConnect VPN Client tray icon, which is a small green and white icon.

At the bottom of the browser window, there are "Help" and "Download" buttons.

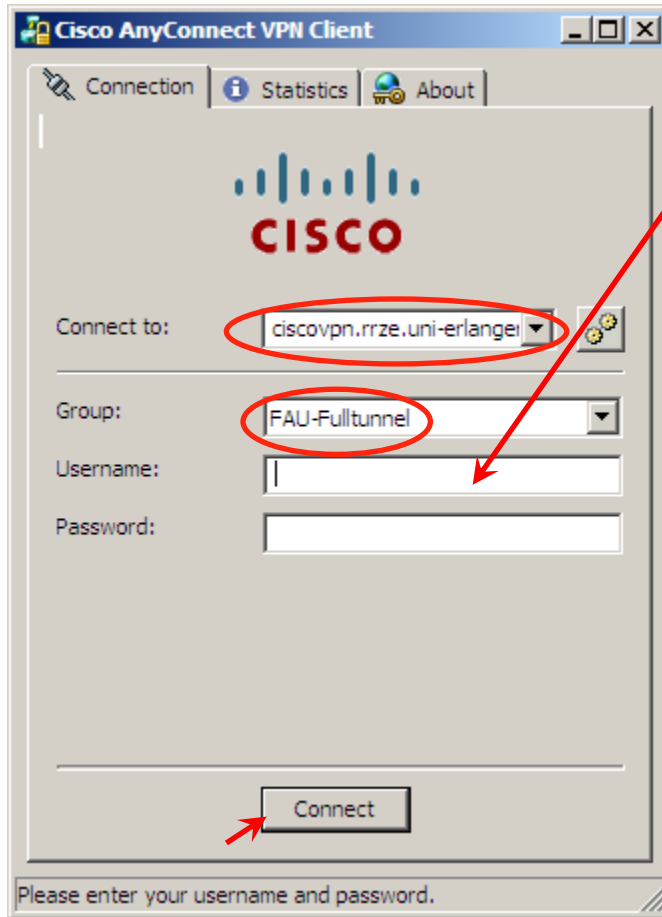
Below the browser window, the text reads: "...bei automatischer Installation erfolgt **sofort** ein automatischer Verbindungsaufbau!!!" followed by a small icon of the Cisco AnyConnect VPN Client.

# Starten von Cisco AnyConnect



- Start
- Programme
- Cisco
- Cisco AnyConnect VPN Client
- Cisco AnyConnect VPN Client 

# Verbindung herstellen mit Cisco AnyConnect



Connect to: „**ciscovpn.rrze.uni-erlangen.de**“

Group: „**FAU-Fulltunnel**“

Username: „**Benutzerkennung**“

Password: „**Passwort**“

Button „**Connect**“

# Verbindung hergestellt





# Links



- **Identity Management (IdM) Self Service**  
<https://www.idm.uni-erlangen.de/>
- **WLAN am RRZE**  
<http://www.rrze.uni-erlangen.de/dienste/internet-zugang/wlan/>
- **VPN am RRZE**  
<http://www.rrze.uni-erlangen.de/dienste/internet-zugang/vpn/>
- **WWW-Proxy am RRZE**  
<http://www.rrze.uni-erlangen.de/dienste/web/www-proxy.shtml>
- **Downloadportal Zertifizierungsstelle FAU-CA (Zertifikate)**  
<https://info.pca.dfn.de/uni-erlangen-nuernberg-ca/index.html>
- **Cisco AnyConnect VPN Client**  
<https://ciscovpn.rrze.uni-erlangen.de>
- **OpenVPN Client**  
<http://openvpn.net/index.php/open-source/downloads.html>
- **Cisco IPsec VPN Client**  
<http://www.rrze.uni-erlangen.de/dienste/internet-zugang/vpn/cisco-vpn.shtml>